



- IrisScan Mouse
- Panda Cloud Antivirus

Síguenos en twitter: (@BYTE_TI)

Outsourcing documental a examen

- Ventajas de externalizar el documento
- La realidad del pago por uso
- El papel no desaparece

Los retos de la empresa en movilidad

¿Sabe su web de qué va su negocio?

Creada para su negocio. Diseñada para ahorrar.

HP Officejet Pro. Impresión profesional con hasta un 50% de ahorro en coste por página respecto a láser.* La impresora multifunción Officejet Pro ha sido diseñada para hacer crecer su negocio, con impresiones en color de alta calidad a un precio asequible. Porque causar impresión importa. Para obtener más información, visite hp.es/officejet



Make it matter.



HP Officejet Pro
Desde 199 €**

Por cierto, la antecesora de María Garaña en el cargo de Microsoft, Rosa García, ahora al frente de Siemens, se enfrenta de nuevo a un ERE, que esta vez afecta a 300 empleados. Nada de particular, por desgracia, en estos tiempos. Pero no creo que a esos trabajadores afectados, ni al resto, les guste mucho las constantes apariciones públicas de García, dando lecciones de economía y de reformas laborales, cual político al uso. Mejor que se dedique plenamente a resolver los problemas internos de su compañía, ¿no?



Windows 8 se actualiza

El mes pasado me preguntaba en esta página “¿por qué no despegan Windows?”. La verdad es que, cuando escribí ese texto, no podía imaginar la dimensión de lo que realmente estaba ocurriendo con el último sistema operativo de Microsoft, solo seis meses después de su presentación.

Financial Times publicaba un duro artículo en el que llegaba a comparar el fracaso del lanzamiento de Windows 8 con el mítico que le ocurrió a Coca-Cola hace más de treinta años.

Y es que la avalancha de críticas sobrevenidas (la mía era muy suave), ha llevado a la compañía de Bill Gates a anunciar una nueva versión que, en principio, mitiga los muchos problemas generados por esta primera.

La mismísima Tami Reller, Chief Marketing Officer y Chief Financial Officer de Microsoft, en rueda de prensa, ha anunciado que la actualización, que se había dado a conocer como “Windows Blue”, se llamará Windows 8.1 y que será una de Windows 8 totalmente gratuita y disponible a través de la Windows Store. Hasta, el momento, en España, que yo sepa, no se ha comunicado nada.

La realidad es que en ningún momento llegué a pensar que los problemas que yo he tenido al instalar Windows 8, fueran tan generalizados en el conjunto de usuarios, como ahora se demuestra. Tengo que decir, además, que no todo han sido inconvenientes. Por ejemplo, es de agradecer que ahora mi ordenador arranca en segundos, frente a los cinco minutos que tardaba Windows 7.

No estaría mal, de todas formas, que la filial española, en algún momento, convocara a la prensa y explicara los pormenores de toda esta polémica. Echo en falta en Microsoft a un montón de amigos que han sido despedidos en la etapa de Garaña (no siempre de forma razonable, a mi entender), que me aportaban no solo información, sino credibilidad en la marca.

A handwritten signature in black ink, appearing to read 'Juan M. Sáez'.

Juan Manuel Sáez. **Director**

Sumario

JUNIO 2013

EN PORTADA

El outsourcing
llega al papel

30

N.º 206 • ÉPOCA III

Director

Juan Manuel Sáez
(juanmsaez@mkm-pi.com)

Redactor Jefe

Manuel Navarro
(mnavarro@mkm-pi.com)

Coordinador Técnico

Javier Palazon

Colaboradores

S. Velasco, R.de Miguel, I. Pajuelo, O. González, D. Rodríguez, JR. Jofre, F. Jofre, JL. Valbuena, M*J. Recio, MA. Gombáu, J. Hermoso, JC. Hernández, C. Hernández, M. Barceló, A.Barba.

Fotógrafos

E. Fidalgo, S. Cogolludo, Vilma Tonda

Ilustración de portada

Javier López Sáez

Diseño y maquetación

E. Herrero

WebMaster

NEXICA
www.nexica.es

REDACCIÓN

Avda. del Generalísimo, 14 - 2º B
28660 Boadilla del Monte
Madrid
Tel.: 91 632 38 27 / 91 633 39 53
Fax: 91 633 25 64
e-mail: byte@mkm-pi.com

PUBLICIDAD

Directora comercial: Isabel Gallego
(igallego@mkm-pi.com)
Tel.: 91 632 38 27
Ignacio Sáez (nachosaez@mkm-pi.com)

DEPARTAMENTO DE SUSCRIPCIONES

Tel. 91 632 38 27
Fax.: 91 633 25 64
e-mail: suscripciones@mkm-pi.com
Precio de este ejemplar: 5,75 euros
Precio para Canarias, Ceuta y Melilla:
5,75 euros (incluye transporte)

Impresión

Gráficas Montereina
Distribución
DISPAÑA
Revista mensual de informática
ISSN: 1135-0407

Depósito legal

B-6875/95

© Reservados todos los derechos
Se prohíbe la reproducción total o parcial por ningún medio, electrónico o mecánico, incluyendo fotocopias, grabados o cualquier otro sistema, de los artículos aparecidos en este número sin la autorización expresa por escrito del titular del Copyright. La cabecera de esta revista es Copyright de CMP Media Inc. Todos los derechos reservados. Publicado con la autorización de CMP Media Inc. La reproducción de cualquier forma, en cualquier idioma, en todo o parte sin el consentimiento escrito de Publicaciones Informáticas MKM, queda terminantemente prohibida. Byte es una marca registrada de CMP Media Inc.

JUNIO de 2013
Printed in Spain



EDITA

Publicaciones Informáticas MKM



10

Novedades



38

COMPARATIVA

- 3 **CARTA DEL DIRECTOR**
- 8 **RECOMENDAMOS**
- 10 **NOVEDADES**
- 64 **ENTREVISTA**
- 28 **ANÁLISIS**
- 30 **EN PORTADA**
outsourcing documental
- 38 **COMPARATIVA**
tabletas
- 56 **TENDENCIAS**
- 66 **TEMPORAL**
Por Miquel Barceló



TENDENCIAS

60



Análisis
Samsung
Galaxy S4

28

“Somos conscientes de la necesidad de servicios gestionados de impresión por parte de las empresas”

Vicente Mayor, Business Products Manager de Epson Ibérica S.A.U.

El liderazgo de Epson tanto en impresión como en proyectores es indiscutible. Una excelente relación calidad / precio, así como una excelente atención al cliente son algunas de sus señas de identidad. Vicente Mayor, Business Products Manager de Epson Ibérica S.A.U. cuenta las claves.

Epson se diferencia de sus competidores en su decidida apuesta por la inyección de tinta. ¿Por qué? ¿Qué ventajas aporta a una empresa?

La tendencia en el sector business, con especial incidencia en pequeñas y medianas empresas, es a valorar cualquier gasto y a optimizar sus recursos. Con la inyección de tinta, se está demostrando que tenemos una tecnología en constante evolución y que ha sido capaz de llegar a cotas de velocidad y productividad muy similares al láser. Incluso, podemos decir que parte con ciertas ventajas desde el punto de vista de la productividad en volúmenes de impresión medianos o pequeños, puesto que al no requerir tiempo de precalentamiento gana un precioso tiempo para el usuario.

Pero el apartado de ventajas, sin duda, se trata del más importante. Para empezar, la inyección de tinta ofrece una mayor calidad en los resultados, que va a permitir a las empresas desarrollar algunos de los documentos de marketing promocional (folletos, octavillas, etc) por sí mismos, sin necesidad de externalizar. Asimismo, la inyección de tinta permite alcanzar importantes cotas de ahorro en consumo energético y coste por página. Sin hablar de la menor necesidad de mantenimiento y el menor índice de fallos, puesto que requiere de menos consumibles y menos piezas. Por tanto, todo son ventajas.

¿Cuál es la valoración que hacen las empresas de este tipo de equipos? ¿No son más caros que, por ejemplo, unas impresoras láser?

Como decía anteriormente, la tendencia es a una mayor incorporación de la inyección de tinta en la oficina, de forma gradual. La tecnología láser, podríamos decir que ha alcanzado su techo en cuanto a evolución o mejora... no puede ir más allá. La inyección de tinta evoluciona sustancialmente hacia cotas aún por alcanzar. En cuanto al precio del hardware, estarían a la par. En este sentido, no significa una mayor inversión por parte de la empresa, ni mucho menos. Incluso, son muchos los que piensan -también nosotros- que ambas tecnologías podrían llegar a convivir, destinando cada equipo a un propósito concreto y en función de su volumen de impresión.

Pero, como hemos dicho en diversas ocasiones y volvemos a reiterar, imprimiendo con nuestra gama de impresión de inyección de tinta profesional WorkForce Pro, ahorras hasta un 50% en coste por página y un 80% en consumo energético respecto a los principales modelos láser del mercado. Quizás, la pregunta pues debe ser completamente invertida: la inyección de tinta es más barata que el láser. Y, por último, me gustaría destacar un aspecto que también debe tenerse muy en cuenta. Y es que, las impresoras láser utilizan tóner y su reciclado es, no sólo mucho más dificultoso, sino que también su huella de carbono es ma-

yor. Pensando en que la tecnología no resulte “cara” para el medio ambiente, es muy necesario conocer que la inyección de tinta supone un mayor respeto medioambiental y permite integrar su ciclo de vida de una manera ecológicamente más eficiente y en programas de reciclaje.

La apuesta por los servicios gestionados también es clara. ¿Cuál es la estrategia de Epson? ¿Qué aportan al cliente que no ofrecen otras empresas?

Desde Epson somos plenamente conscientes de la necesidad de servicios gestionados de impresión por parte de las empresas. Por varios motivos, principalmente el económico, pero también por dedicación. Las empresas requieren poner el foco de atención sobre la actividad propia de su negocio, manteniendo cualquier otra preocupación o necesidad de gestión en un segundo plano. Por tanto, el control y gestión del hardware (en este caso la impresión) también se colocaría en este segundo plano. Nosotros les ayudamos a que así sea, a conseguir el “0 preocupaciones”, a través de nuestros servicios gestionados de impresión (Epson Print Performance y Epson Print&Save).

Con Epson Print Performance ofrecemos un programa de coste por copia adaptado a las necesidades de cada cliente. Se persigue establecer parámetros de pago en función del volumen exacto de impresión. Es decir, pagar

por aquello que se imprime. Con Epson Print&Save se establece una "tarifa plana", según unos criterios de volumen de impresión. Por tanto, la empresa usuaria acaba pagando por un volumen de impresión predeterminado y obtendrá los consumibles necesario para ello de una forma ágil y cómoda.

Son auténticos líderes en proyección. ¿En qué se cimienta este liderazgo?

Nuestro liderazgo responde a una máxima muy fácil de entender: somos creadores y fabricantes de nuestra propia tecnología. Así, la tecnología 3LCD se erige en líder mundial en proyectores desde 2001 porque incorpora en sí misma la mejor posibilidad de emisión de imagen digital, a través de un sistema de paneles LCD y espejos dicróicos. Esto va a permitir que la imagen acabada se proyecte directamente, y no de forma secuencial como ocurre en otras tecnologías. De esta manera, se consiguen imágenes mucho más vivas, vibrantes y con colores hasta tres veces más luminosos que la competencia.

¿Qué aporta Epson al mercado de proyección?

Ante todo calidad. Y desde hace un tiempo, y ahora ya como estándar, colores tres veces más luminosos que otras marcas. Porque la tecnología 3LCD permite que la luminosidad de la luz en color sea igual de elevada que la luminosidad de la luz blanca. ¿Qué quiere decir esto? Pues que las presentaciones, imágenes, vídeos, cualquier cosa proyectada en color (y hoy en día, prácticamente todo lo que hacemos es en color) van a resultar mucho más atractivas, porque los colores serán más vivos y luminosos.

Además, Epson aporta un amplísimo catálogo de opciones en proyección: desde proyectores para Home Cinema con increíbles relaciones de contraste, a proyectores portátiles con capacidad inalámbrica, proyectores para presentaciones en oficina, para grandes auditorios e instalaciones en exterior e incluso proyectores interactivos de ultracorta distancia para educación. Somos pioneros en proponer un tipo de proyector capaz, en sí mismo, de ofrecer la interactividad que de otra manera se consigue con la fusión del hardware de proyección y una pantalla interactiva. Nosotros conseguimos eliminar la pizarra interactiva y conseguir el mismo propósito sólo con el proyector. Esto ha redundado en un gran ahorro para centros educativos y salas de reuniones en empresas. Y seguimos trabajando para am-



pliar nuestra gama con nuevas opciones...

En época de crisis como la que vivimos, ¿por qué las empresas deben adquirir algún equipo de estas características?

Sin duda, en época de crisis las empresas deben ser más ingeniosas, deben acometer cualquier oportunidad de presentar su negocio ante inversores o potenciales clientes. Lo más práctico, en la actualidad, es utilizar la proyección para captar la atención de tu posible inversor/comprador. Presentaciones en power point, vídeos corporativos, páginas web, proyectos digitales... Con un proyector Epson, cualquier presentación es tres veces más luminosa que con un proyector de la competencia. ES lo que llamamos CLO (colour light output) o luminosidad en color. Una medida que no deja lugar a dudas, un proyector 3LCD te ayuda a que tus presentaciones brillen por sí solas.

¿Qué ofrecen sus proyectores que no tienen sus competidores?

Ya hemos hablado del concepto CLO o luminosidad en color. Con proyectores Epson los colores son mucho más vivos y luminosos. Con proyectores de la competencia que utilizan tecnología basada en emitir un mismo haz de luz que atraviesa cada uno de los colores situados en fragmentos de una rueda, la imagen se ofrece secuencialmente para cada uno de dichos colores componentes, más el blanco. De esta manera, estamos perdiendo luminosidad y nuestras presentaciones, imágenes, logos, fotografías, dan una impresión apagada y, por tanto, desmejora nuestro principal objetivo: atraer la vista del cliente o inversor.

Con Epson, al contar con tecnología 3LCD, la imagen ya se proyecta finalizada y de una sola vez. La luminosidad, por tanto, es igual para el blanco y para el color. No se pierde en el proceso de generación de la imagen. Así, el principal resultado, es que tus presentaciones serán atractivas y luminosas. ¡Un punto a favor!

Eficiencia energética: clave en el desarrollo del futuro

Con más de 200 participantes, el "SmartEnergyCongress: Eficiencia Energética en Infraestructuras más inteligentes" consolidó en su segunda edición el Congreso de enerTIC como foro anual para el intercambio de conocimiento y experiencias entre todos los agentes implicados en la utilización de las Tecnologías de la Información y las Comunicaciones (TIC) para mejorar la eficiencia energética y la sostenibilidad de las organizaciones tanto del sector público como privado.

Durante los pasados días 10 y 11 de abril -compartiendo tiempo y espacio con AsLAN 2013 'Cloud&Network Future'- el II Congreso anual enerTIC "SmartEnergyCongress" se centró en la eficiencia energética como motor de crecimiento y competitividad en medio de una situación económica en plena transformación hacia nuevos modelos de negocio y una mayor sostenibilidad. El Congreso sirvió además de marco de encuentro y difusión de las principales tendencias y soluciones TIC disponibles en la actualidad en este campo, así como de las mejores prácticas en ámbitos como las SmartCities, SmartGrids, SmartDataCenters, SmartBuilding y eGovernment.

En la intervención de apertura, Francisco de la Torre



Prados, Alcalde de Málaga, destacó el papel que las TIC están desempeñando en el proyecto de Smart City de la ciudad andaluza, que, "en colaboración con la industria y la universidad, trabaja, entre otras áreas, en la creación y despliegue de redes inteligentes y de generación distribuida que racionalicen el uso de energía con la colaboración de los propios consumidores". Para el Alcalde de Málaga, "las TIC dan respuesta a estos y otros inmensos retos que tienen planteados hoy las ciudades y la humanidad en general en materia de energía, sobre todo en países como el nuestro donde la dependencia en este campo es muy alta". En el caso de Málaga Francisco de la Torre animó además a seguir trabajando en esta línea "para conseguir mecanismos de atracción y retención del talento me-

dante la creación de un laboratorio urbano sobre las mejores prácticas en Smart City que convierta la ciudad en un espacio proactivo donde vivir, trabajar, innovar y probar nuevas experiencias".

En SmartEnergyCongress también intervinieron expertos de la Administración y la industria como Ingemar Naevé, presidente de Ericsson España; Ferrán Tarradellas, representante de la Comisión Europea; Aitor Cubo Contreras, Subdirector General de Programas, Estudios e Impulso de la Administración Electrónica, y Javier García Brea, presidente de la Fundación Renovables.

El II Congreso de enerTIC se estructuró en torno a 8 sesiones. De ellas destacó la sesión de puertas abiertas sobre la "Introducción a la certificación en sostenibilidad energéti-

ca en CPDs", en la que se dio a conocer en primera instancia la especificación técnica EA0044 de AENOR (Asociación Española de Normalización).

Intervinieron en la sesión

Carlos Manuel Fernández Sánchez, Gerente de TICs en la Dirección de Desarrollo de AENOR, y representantes de Tissat, Sanitas y del Instituto Nacional de Tecnologías de la Comunicación (INTECO).

En la sesión de puertas abiertas OpenInnovation, celebrada en colaboración con el Centro para el Desarrollo Tecnológico e Industrial (CDTI), se dieron a conocer las políticas, programas y ayudas de la Unión Europea en eficiencia energética a través del programa Horizonte 2020, y los objetivos en este campo de los Fondos Feder para los próximos 6 años. Asimismo, en la sesión de

Vodafone 4G

La guerra del 4G ha dado comienzo. Puede que de momento sólo se dispare con armas de foguero o que las operadoras no tengan del todo clara cuál será la estrategia a seguir para captar clientes. Si hace unas semanas fueron Orange y Oigo las que presentaban sus servicios 4G ayer fue Vodafone la que lo hizo. Con una diferencia: será la primera que ofrezca a sus clientes la posibilidad de disfrutar de la nueva generación de telefonía móvil. Y es que Vodafone acaba de anunciar el lanzamiento de los servicios 4G en siete ciudades: Barcelona, Bilbao, Madrid Málaga, Palma de Mallorca, Sevilla y Valencia a partir de mañana mismo. Vodafone ofrece cobertura 4G al 55% de la población de las ciudades incluidas en el lanzamiento, especialmente en los centros urbanos y empresariales. A finales del verano el despliegue de red estará operativo en 1000 estaciones base y las 7 ciudades iniciales (Barcelona, Bilbao, Madrid Málaga, Palma de Mallorca, Sevilla y Valencia) verán mejorada



la cobertura en exteriores hasta un 85% y un 60% en el interior de los edificios. Con este hito Vodafone mantiene su liderazgo en red móvil y pone a disposición de sus Clientes de contrato una mayor velocidad de conexión. La tecnología de cuarta generación permite ofrecer velocidades de hasta 150 Mbps en descarga y de hasta 50 Mbps en subida de datos a Internet.

Vodafone 4G abre la puerta a innovadores servicios y aplicaciones.

HDS inventa el DropBox empresarial

Hitachi Data Systems Corporation (HDS) ha presentado sus nuevas soluciones y servicios que facilitan a las empresas adoptar la computación en la nube, permiten que sus trabajadores móviles trabajen de forma más segura y fiable, y proporcionan una mejor experiencia de Tecnologías de la Información (TI) a sus usuarios finales. La familia de servicios y soluciones para la nube de Hitachi Data Systems ofrece a las organizaciones una gran variedad de nuevas opciones para ayudar a controlar el crecimiento explosivo de los datos no estructurados, combinando la demanda por parte de los usuarios de acceder a la información desde cualquier lugar con las exigencias de los responsables de TI. De entre la oferta destaca Hitachi Content Platform (HCP) Anywhere: la primera solución integrada del sector para sincronizar y compartir archivos en las empresas creada, comercializada y con soporte de un único proveedor. Los usuarios pueden acceder a los datos y colaborar en cualquier



dispositivo, lugar y momento, así como compartir archivos fácilmente. El departamento de TI gestiona los datos en función de sus políticas de control, seguridad y conformidad. A diferencia de los servicios para compartir archivos destinados a consumidores que intentan ganarse la confianza de los entornos empresariales, HCP Anywhere se ha creado desde cero para las empresas, por lo que supera a la competencia en cuanto a seguridad, facilidad de implementación y mantenimiento por parte del departamento de TI.

SURFACE PRO

(EP) Microsoft ha anunciado la disponibilidad de Surface Pro en España a partir del próximo 30 de mayo. El 'tablet' de Microsoft con la versión más avanzada de la nueva versión de Windows, Windows 8 Pro, estará disponible desde 879 euros, junto con una serie de accesorios. La versión más avanzada del primer 'tablet' de Microsoft, Surface Pro, está a punto de aterrizar en España. A diferencia de Surface RT, Surface Pro cuenta con procesador Intel Core i5, lo que permite tener la versión para PC de Windows 8. Además se puede adquirir en dos versiones, una de 64 GB de almacenamiento y otra con 128 GB. Con un precio estimado de 879 euros para la versión de 64 GB, y 979 euros para la versión de 128 GB, Surface Pro estará disponible para su compra a través de la web de Microsoft y en los principales establecimientos españoles a partir del 30 de mayo. Además, también estarán disponibles una serie de accesorios para este nuevo 'tablet'. Entre ellos se incluye la Funda Táctil, un teclado extremadamente delgado y resistente, disponible en una gran variedad de colores y sensible al tacto, así como la Funda con Teclado, uno de los teclados con recorrido más delgados del mercado; adaptadores de video HD AV y VGA, así como el ratón Wedge Touch Mouse, Surface Edition.

Fujitsu IT Future 2013: TICs para paliar la crisis

La contribución de las TIC al éxito del negocio ha sido el leitmotiv del “Fujitsu IT Future 2013” celebrado en Madrid, el gran evento internacional de la multinacional japonesa, en un año que conmemora una doble efeméride.

Bajo el lema: “Reshaping ICT-Reshaping Business”, el evento ha permitido conocer las tecnologías más flexibles puestas al servicio del negocio y los servicios y soluciones TIC diseñados para reducir costes, adecuar los procesos e impulsar el crecimiento. Asimismo, analizó los cambios drásticos que experimentan las organizaciones, y cómo las tecnologías de la información son un factor clave en sus procesos de transformación. Por ejemplo, el imparable crecimiento de datos, la movilidad, la consolidación de la nube, y la supercomputación, son tendencias que están cambiando las tecnologías de la información y que ayudaran a la remodelación de los negocios.

En su bienvenida al “IT Future 2013”, Ángeles Delgado, Directora General de Fujitsu en España, afirmó que era el evento clave de las TIC, “un lugar -dijo- don-

de encontrar las soluciones que impulsarán los negocios y conectar con los expertos que pueden ayudar a cualquier tipo de empresa”. La directora general habló del “compromiso Fujitsu” “cuyo objetivo es generar valor a través del I+D+i basándose en todo tipo de servicios y soluciones para aportar valor a los clientes del Sector Público, la Sanidad, la Justicia, la Banca, la Industria, las Utilities, la Energía, los operadores de infraestructuras, y al canal de distribución”.

“IT Future 2013” ha mostrado las últimas innovaciones tecnológicas que permiten mejorar los negocios. Todas las respuestas sobre Supercomputación, Big Data, Cloud, Modelos de servicio Flexibles, Almacenamiento, Protección de Datos, Servidores, Movilidad, Virtualización del Puesto, etc. y todas las tecnologías con las que Fujitsu contribuye a la creación de una sociedad inteligente

centrada en las personas.

A lo largo del evento, la compañía mostró una amplia gama de productos y soluciones TIC, con demostraciones en vivo, sesiones de debate, presentaciones y soluciones sectoriales para banca, para la transformación de las Administraciones Públicas, para Sanidad, etc..

DATA CENTERS

Fujitsu muestra las infraestructuras de su data center, flexibles, dinámicas y adaptables al nuevo entorno económico y social. Soluciones individuales y combinadas para la seguridad de los datos, virtualización, eficiencia energética y optimización de ERPs. Todas las opciones que proporcionan los mayores beneficios en nuevos modelos de servicio y aprovisionamiento, tales como los servicios basados en modelo de pago por uso como servicios gestionados. También se estudiará la “Remodelación del Data Center” y ofreció nuevas perspectivas para contar con un entorno de data center dinámico.

En “IT Future 2013” Fujitsu mostró todo lo necesario para transformar con éxito el puesto de trabajo de hoy, en un espacio de trabajo dinámico reduciendo la complejidad y el riesgo, al mismo tiempo que cumpliendo las demandas de sostenibilidad, conectividad y movilidad de los usuarios modernos. Su iniciativa “Reshaping the Workplace” (Remodelación del Puesto de Trabajo) permite analizar las necesidades y los per-





files de cada uno de los puestos, y ofrecer la mejor solución que facilite la máxima funcionalidad. A través de soluciones innovadoras para la virtualización del puesto, así como productos que consumen niveles sorprendentemente bajos de energía, y una gestión y distribución automatizada, Fujitsu ayuda a conseguir importantes ahorros de costes. Sus zero client y las pantallas 0-wattios, que se exponen en el "IT Future 2013", demuestran que es posible lograr buenos niveles de costes y eficiencia energética.

MOVILIDAD

Para la multinacional, la movilidad significa tener acceso a los datos de su empresa en todo momento, donde quiera que esté - con capacidad para

llevar a cabo transacciones comerciales. Y esto implica mucho más que ampliar la duración de la batería, peso ligero o diseño innovador. Hoy cobra especial relevancia la seguridad, protección de datos y conectividad adecuada, y muy especialmente desde que los smartphones y Tablet PCs se están utilizando cada vez más en entornos de trabajo. La integración de este tipo de movilidad en la infraestructura TI de su negocio requiere de know-how y consultoría en profundidad. La nueva solución de Fujitsu para la gestión en la nube de smartphones y tabletas, denominado Fujitsu MDM basado en modelo cloud personalizado, con cobertura mundial y cuyo objetivo es automatizar la gestión de estos dispositivos.



SOBRESALIENTE

TELEFÓNICA

Telefónica estima que aporta el 8% del total de las inversiones en I+D realizada por las empresas españolas, atendiendo a los últimos datos oficiales publicados. Además, Telefónica incrementó un 9% su inversión en I+D en 2012 hasta alcanzar los 1.071 millones de euros, frente a los 983 invertidos en 2011. Este dato pone de relieve la importancia que la compañía le da al área de I+D a pesar de la crisis.

HUAWEI

El informe 'Evolución hacia el LTE', elaborado por la Asociación Global de Proveedores Móviles (GSA, por sus siglas en inglés), confirma la posición de Huawei como líder de la industria en número de redes LTE de 1800MHz desplegadas. Según el documento, 69 de las 156 redes LTE comerciales desplegadas a nivel global emplean el citado espectro de banda. La solución LTE Huawei SingleRAN ha sido desplegada en 41 de estas redes LTE comerciales de 1800MHz.



MUY DEFICIENTE

SILOS OPERACIONALES

Según un estudio realizado por la multinacional norteamericana Oracle los silos operacionales están impidiendo a las organizaciones beneficiarse plenamente de una mejora en el rendimiento del negocio, y subrayan la necesidad de optar por un amplio conjunto de aplicaciones cloud integradas.

TROYANOS

Panda Security ha publicado los datos del primer trimestre de 2013, en el que se han recogido más de seis millones y medio de muestras. El estudio confirma que los troyanos siguen siendo los grandes protagonistas del malware, copando la creación de casi tres de cada cuatro muestras, cifras muy similares a las recogidas en 2012. Las infecciones de troyanos han alcanzado una cifra récord en este periodo, llegando a protagonizar casi el 80% de todas las infecciones identificadas.

STRATO, posting de calidad a bajo precio

“España, ahora, necesita precios competitivos, sin que sufra la calidad”, afirmó Katia Arjona, Country Manager de la filial española de Strato.

En el acto anunció una gran oferta para los clientes españoles que les permitirá disfrutar de los paquetes Mi Web, Hosting y Tiendas Online gratuitamente durante un año (con un compromiso de permanencia de 24 meses y cuota de alta de 4,90€), y de los paquetes de Disco Duro Online - HiDrive- y Servidores gratuitamente durante 6 meses (con un compromiso de permanencia de 12 meses y cuota de alta de 9,90€). Arjona aseguró que Strato, una de las mayores empresas de hosting a nivel mundial, ofrece la mayor calidad al precio más competitivo del mercado.

Además, lanza también una oferta para el mercado español, ofreciendo el dominio .es a 0,49€ al año (con un compromiso de permanencia de 24 meses). “STRATO quiere aprovechar esta ocasión para animar a los propietarios de tiendas online a vender sus productos a través de dispositivos móviles y beneficiarse del destacado crecimiento que está teniendo el comercio electrónico móvil”. Para ello, STRATO ha presentado este mes su última versión de Tiendas Online que facilitan enormemente esta tarea, incorporando por ejemplo, búsquedas optimizadas. Los clientes, que acceden desde su tableta o su smartphone a las Tiendas Online de STRATO, disfrutan ahora de una vista optimizada (a partir de la Tienda Online Avanzada). Todos los artículos de una categoría aparecen en una línea de productos horizontal y así los clientes pueden explorar las ofertas simple-

mente deslizando el dedo. Si están interesados en un producto, pueden encontrar toda la información importante en la página de detalles del mismo. Los clientes tienen además, la posibilidad, mediante botones integrados de redes sociales, de recomendar las ofertas que más les gusten en Facebook o Twitter, o enviarlas por email a sus amigos. La vista móvil ha sido diseñada para todos los smartphones y tabletas más comunes. El auge de los nuevos dispositivos, como smartphones y tabletas, y una facilidad mayor en el acceso móvil a Internet, están propiciando que los consumidores accedan a las tiendas online en todo momento y desde cualquier lugar. Según las cifras extraídas del último "Barómetro zanox de Mobile Performance 2012", durante el año pasado, el volumen de compras móviles generadas por smartphones y tabletas en Europa aumentó más de un 140% respecto al año anterior. Las ventas a través de dispositivo móvil en España alcanzaron una cuota del 4,5% del total de los ingresos generados por el e-commerce, esto demuestra que estamos ante una tendencia de futuro que deben tener muy en cuenta todos los vendedores online que comercializan sus productos en la Red. STRATO comercializa paquetes completos de alojamiento web con múltiples funcionalidades que cubren cualquier necesidad en Internet, desde la creación de una página web hasta el registro de Dominios o del Correo Electrónico.



Por Fernando Jofre

El cibercrimen se hace móvil

Los consumidores nos estamos convirtiendo en "seres móviles", y por lo tanto, los cibercriminales también. En esto se resume un informe publicado recientemente por Symantec, con el que se nos intentaba concienciar sobre el problema que supone nuestra vida digital. Y es que se según este estudio, 9 de cada 10 adultos europeos son ya usuarios de dispositivos móviles, y un tercio de éstos (de nosotros) seguro que hemos recibido mensajes de texto de alguien a quien no conocemos, solicitándonos que hagamos un clic en un determinado enlace o llamemos a un número no identificado para escuchar un mensaje de voz. Estos y otros muchos ataques han tenido su fruto: uno de cada diez han sido ya víctimas del cibercrimen móvil.

¡Qué afán tenemos de estar siempre conectados!, y si es a una WiFi cercana y abierta, mejor que mejor. Nada menos que 3/5 de los encuestados emplea redes públicas gratuitas o no seguras. Uffff... El estudio nos indica que un 54% de los encuestados usa el móvil para navegar por Internet, el 21% comparte documentos, ficheros y videos, el 37% accede a redes sociales, el 26% consume videos y música, el 17% compra online y el 16% realiza pagos a través de Internet. En resumen, nada menos que un 69% accede o almacena información sensible en sus dispositivos móviles. Y dos de cada cinco usuarios confirman que no siempre descargan aplicaciones de fuentes de confianza. Me cuesta creer otros datos que revela el estudio: que el 18% envía por email claves de ciertos servicios online, y que el 16% envía extractos bancarios. Si usted está en estos porcentajes, no se sonroje... ¡Pero procure no volver a hacerlo! ¿Y qué es lo que más nos preocupa que hagan con nuestros móviles si nos los roban o se nos pierden? El 43% de los casos que se emplee para engordar nuestra factura telefónica, el 27% para suplantar nuestra identidad, el 26% para contactar con nuestra agenda y el 26% para hacer compras. ¿Y lo peor? El 54% está preocupado por si se emplea para acceder a nuestras cuentas bancarias, fotos y contactos. Si protegemos nuestro ordenador... ¿Por qué no nuestro móvil? Destaco el último detalle del estudio: el 35% de los encuestados no protege con claves sus datos en el móvil.

SOLUCIONES DOCUMENTALES SOSTENIBLES Y EFICIENTES

Muchas son las empresas que ya se han beneficiado de la experiencia, calidad y eficiencia de los servicios de Outsourcing Documental que proporciona Kyocera Document Solutions.

La gestión remota del parque de impresión, el servicio de digitalización o el de reprografía, son algunas de las opciones que Kyocera ofrece a sus clientes para que eliminen tareas superfluas entre sus empleados y dedicarse a lo realmente interesante para la empresa: su negocio.

www.kyoceradocumentsolutions.es



Reconocimiento facial a velocidad de vértigo

Herta Security anuncia el lanzamiento de BioSurveillance NEXT, la solución para aplicaciones de videovigilancia con reconocimiento facial más rápida del mundo.

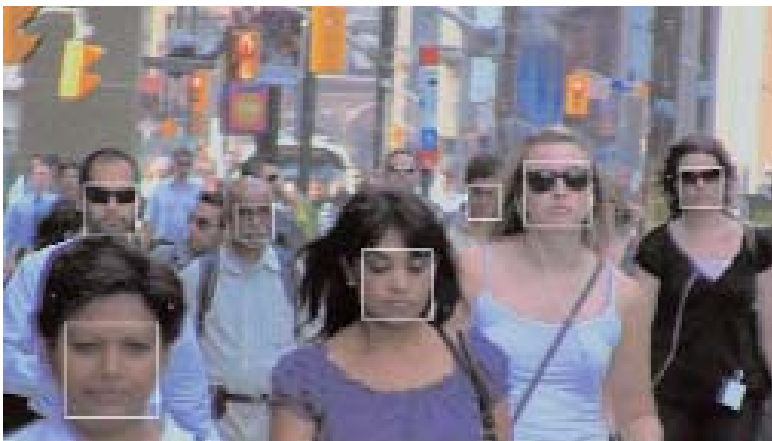
BioSurveillance NEXT se presentará por primera vez en la feria internacional de seguridad IFSEC, que tendrá lugar del 13 al 16 de mayo en Birmingham (Reino Unido). BioSurveillance NEXT emplea tecnología GPU y es 40 veces más rápido que la tecnología convencional basada en CPU. Puede procesar en tiempo real imágenes y vídeos en vivo o grabados, en Alta Definición (HD), a una velocidad de 150 imágenes por segundo. Especialmente diseñado para el reconocimiento facial sobre multitudes, esta tecnología pionera de Herta Security supone un gran avance para la industria de la seguridad.

Javier Rodríguez Saeta, CEO de Herta Security, afirmó que "Herta está comprometida con la creación de soluciones y la innovación para la nueva era de cámaras megapixel de vigilancia. La tecnología de vídeo IP avanza diariamente y existen enormes

posibilidades para el reconocimiento facial. Desde Herta Security estamos experimentando una elevada e inesperada demanda proveniente de muchos países en los que la seguridad se ha convertido en un factor clave para el desarrollo económico.

BioSurveillance NEXT es la solución ideal para la reducción de la delincuencia en el sector del retail, así como también en otros sectores tradicionales tales como las infraestructuras críticas, la banca, los casinos, o el Gobierno."

BioSurveillance NEXT se puede integrar con sistemas CCTV, de gestión de vídeo (VMS), e incluso puede funcionar de forma autónoma. Puede añadirse también a sistemas CCTV existentes. Se trata de un producto altamente escalable y con capacidad de identificar de forma simultánea múltiples caras en movimiento, lo que resulta ideal para entornos con gran número de personas.



Por Manuel Navarro

Compras online seguras

España es uno de los países europeos en los que mayor importancia se otorgan a la fiabilidad de las tiendas online y que más garantías demanda, según se desprende del II Estudio de comercio electrónico en Europa que Trusted Shops, empresa especializada en la certificación de tiendas online europeas, ha realizado en colaboración con el Instituto Infas.

Este ha sido uno de los resultados de la segunda encuesta sobre comercio electrónico que se ha llevado a cabo entre más de 5.000 usuarios de Internet en Alemania, España, Francia, Polonia y Reino Unido. La selección de estos mercados no ha sido aleatoria, ya que los anteriormente citados países son los que mayor crecimiento han experimentado en los últimos años, con un incremento del 11% de media europea.

Por segundo año consecutivo, 8 de cada 10 internautas españoles (85% de los encuestados) han expresado su inquietud por la fiabilidad y seguridad que una tienda online debería ofrecer a los consumidores para realizar sus compras. España supera a sus vecinos europeos en cuanto a su forma de ver y otorgarles la importancia de los sellos online. A la hora de decantarse por un comercio online, 3 de cada 4 encuestados los considera como importante o muy importante (73%). Este aspecto es sólo superado por el precio que, con 88 sobre 100 puntos, sigue la tendencia de Europa.

En comparación con los resultados del pasado año, la seguridad se mantiene como prioritaria, en gran medida, por el descenso medio del poder adquisitivo y el incremento del valor que el mercado y los propios españoles le dan actualmente al dinero.

Más de la mitad de los españoles que navegan por Internet (56%) conoce la existencia de los sellos de calidad como herramienta que facilita la rápida identificación de comercios online de confianza. En lo que a Trusted Shops se refiere, el 81% de los encuestados reconoce que este sello de calidad europeo vela por los derechos del consumidor y considera beneficiosa su existencia.

¿Cómo vas a subirte a la nube?



¿Cómo asume una organización el impacto del Cloud Computing para ahorrar costes y mejorar la eficiencia de sus infraestructuras?

Sólo una estrategia adaptada a tu negocio y a sus capacidades te ayudarán a conseguirlo.

Pregúntanos, sabemos cómo hacerlo.

G Data presenta su Generación 2014

La multinacional acaba de presentar su nueva línea de seguridad personal y para pymes

Las nuevas soluciones de seguridad para usuario particular de G Data ya están disponibles en España. G Data AntiVirus 2014, G Data InternetSecurity 2014 y G Data TotalProtection 2014 incluyen, como principal novedad, una nueva tecnología antivirus de desarrollo propio, G Data CloseGap, destinada a cerrar de forma automática brechas de seguridad y mejorar el rendimiento del PC. G Data CloseGap fusiona la protección basada en firmas de virus con una serie de tecnologías proactivas en una combinación que ofrece una protección antimalware infranqueable (protección híbrida-activa). Además, G Data ha renovado su interfaz de un solo clic buscando la máxima comodidad para un usuario que no necesita recurrir al manual.

El tiempo de respuesta transcurrido entre la aparición del nuevo código malicioso y la correspondiente firma antivirus es crucial para mantener limpio cualquier sistema y las soluciones antivirus tradicionales no

siempre son capaces de ofrecer respuestas suficientemente rápidas. La tecnología G Data CloseGap ofrece una ruta antimalware diferente

combinando una amplia gama de tecnologías proactivas con la protección basada en firmas para ofrecer una potente protección híbrida activa. Una de estas tecnologías proactivas es, por ejemplo, el denominado módulo BankGuard, que protege en tiempo real de los troyanos bancarios sin recurrir a las firmas antivirus en un caso donde, debido a que estas amenazas

presentan ciclos de vida muy cortos, las mencionadas firmas no ofrecen suficientes garantías.

G Data CloseGap recibe mejoras adicionales en cada actualización de forma que su funcionalidad se adapta fácilmente a las nuevas amenazas y los escenarios cambiantes propios de la evolución del malware. Esto significa que los usuarios y su información están permanentemente protegidos, incluso frente a malware y ataques desconocidos.



Por Óscar González

Google Buzz

La semana pasada recibí un correo que provenía del pasado. El servicio de Google Buzz revivía de forma súbita para recordarme que hace unos años decidí darme de alta en él (no recuerdo haber hecho tal cosa), y me avisa sobre algo referente a mis datos y a mi cuenta que realmente no me importa nada. El mensaje termina con un educadísimo: "Thank you for using Google Buzz."

Y sobra comentar las referencias a Google+ y Google Drive que se realizaban en el mensaje, intentando, como los buenos bebedores, "no mezclar"...

Resulta obvio que detrás de cualquier servicio en Internet existe una legalidad, e incluso una "etiqueta" a cumplir, y este tipo de mensajes deberían de ser más habituales de lo que realmente son.

Los que trabajamos con este medio, y cualquier usuario con mucho tiempo para gastar en Internet, estamos continuamente probando servicios, redes sociales y aplicaciones nuevas.

En la mayor parte de estas aplicaciones dejamos una parte de nuestros datos, a menudo reducida, pero en ocasiones no. De forma estadística, una gran parte de estos servicios o empresas cierra en el primer o segundo año de vida y entonces... ¿dónde quedan nuestros datos?.

Probablemente perdidos y olvidados en algún oscuro servidor, pero lo cierto es que estas empresas, incluso en su momento de cierre, deberían cumplir con este último formalismo tal y como ha hecho Google Buzz. Al margen de esta cuestión, resulta curioso bajarse nuestra información generada en la breve historia de Buzz tal y como estaba almacenada en sus servidores, y revisar nuestros posts y comentarios. Como decía, todo un fantasma del pasado...



Samsung empieza a vender su Galaxy Note 8

En el corazón de las innovaciones más reseñables de Galaxy Note 8.0 figuran aquellas funciones como es la opción de funcionalidad de voz y Multi Window.

GALAXY Note 8.0 ya está disponible en España. En principio, a un precio de 419 la versión de solo Wifi, y 529 euros la versión 3G. Esto lo contó a los periodistas en una multitudinaria rueda de prensa Celestino García, Vicepresidente de la División de IM España en Samsung Electronics.

Samsung Galaxy Note 8.0

quiere destacar por su potencia y tecnología avanzada, que suponen una evolución en la experiencia de uso de los tablets: “no sólo garantiza nuevos niveles de eficiencia multitarea, sino también una funcionalidad de voz superior que permite realizar llamadas desde el dispositivo”.

En el corazón de las innovaciones más reseñables de

Galaxy Note 8.0 figuran aquellas funciones como es la opción de funcionalidad de voz y Multi Window, que permite un óptimo acceso a las aplicaciones y hacer más cosas a la vez

Galaxy Note 8.0 incluye la innovadora solución Dual View: dos opciones MultiWindow que facilitan el uso simultáneo de varias aplicaciones. Por ejemplo, es posible abrir Nota S en la pantalla del navegador web, lo que permite cambiar el tamaño del contenido, arrastrarlo y moverlo cuando se necesite. Las posibilidades multitarea también están presentes en las llamadas telefónicas*. Pop Up Note permite el acceso a S Note en cualquier momento manteniendo activas el resto de aplicaciones; mientras que Pop Up Video facilita navegar en Internet mientras se chatea. Además, se puede cambiar fácilmente el tamaño de la ventana.

S Pen ha evolucionado para hacer aún más fácil el uso diario del dispositivo.

Integrado en el tablet, S Pen es una extensión de

Galaxy Note 8.0. Una vez extraído, se activan características innovadoras como Pen Detection, que sugiere menús adaptados a las necesidades del usuario, o Page Buddy, que muestra intuitivamente la pantalla de inicio de Nota S. La tecnología S Pen es ahora tan avanzada que ya no es ni siquiera necesario que toque la pantalla.

Mediante la función Air View, tan sólo se necesita que 8 Pen se aproxime a la pantalla para acceder a la vista preliminar de vídeos, e-mails, fotos y calendarios en 8 Planner, sin tener que abrir el archivo o la aplicación. S Pen Gesture permite editar y recortar imágenes y contenidos; y Paper Artist y Photo Note posibilitan la personalización artística de fotografías.

Una agenda personal ligera e inteligente para el día a día

Galaxy Note 8.0 ha sido diseñado para almacenar y gestionar de forma eficiente tanto datos personales como profesionales. Las prácticas plantillas S Note y las funcionalidades incorporadas de 8 Planner ayudan a gestionar las tareas diarias, como notas de reuniones, recordatorios, listas e incluso las anotaciones en tu agenda personal.

Mediante la función Air View, tan sólo se necesita que 8 Pen se aproxime a la pantalla



HOSTING

WINDOWS O LINUX

En 1&1 eliges tú el sistema operativo de tu pack de hosting: Linux o Windows ¡al mismo precio! Si apuestas por Windows, podrás disfrutar de **ASP.NET**, la última tecnología en programación para desarrollar páginas web profesionales basadas en este sistema.

Para los profesionales de Linux, te presentamos el entorno perfecto de desarrollo con **PHP 5.4** y diversas 1&1 Aplicaciones Click & Build como, por ejemplo: Wordpress, Joomla!, TYPO3 ¡y muchas más!



¡SOLO HASTA EL 30/06/13!

|  1&1 Dual Avanzado Windows |  1&1 Dual Avanzado Linux |
|--|--|
| 100 GB de espacio web | |
| Tráfico ILIMITADO a 100 Mbit/s | |
| 100 Cuentas de correo (2 GB) | |
| 2 dominios .es incluidos | |
| Máxima disponibilidad a través de la georedundancia | |
| Soporte 24/7 por teléfono y por e-mail | |
| Y mucho más... | |
| ¡NUEVO! ASP.NET 4, 4.5 | Zend Framework, PHP 5.4, PHP Dev, Perl, Python, Ruby |
| ¡NUEVO! 10 Bases de datos MS SQL (1 GB cada una) | 10 Bases de datos MySQL (1 GB cada una) |
| ¡NUEVO! ASP.NET MVC 3 y 4 | ¡NUEVO! Cronjobs, SSI, CGI, Acceso shell SSH |
| ¡NUEVO! Grupo de aplicaciones dedicado | Aplicaciones Click & Build ilimitadas E.g: Wordpress, Joomla!, TYPO3 |
| 3 MESES GRATIS Después, 4,99 €/mes* | 3 MESES GRATIS Después, 4,99 €/mes* |

A PRUEBA DE FALLOS

Almacenamiento en paralelo en dos centros de datos independientes: georedundancia. Además, completamos tu seguridad con backups de servidor diarios.

ATENCIÓN PERSONALIZADA

Todos los packs de 1&1 Dual Hosting cuentan con asesoramiento personalizado 24/7. Podrás resolver cualquier duda cuando lo necesites gracias al soporte por teléfono y por e-mail de nuestro equipo de expertos.

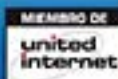
¡OFERTA ESPECIAL!



Registra ya tu dominio .es por **0,99 €/año.***

1&1

1and1.es



DOMINIOS | CORREO | HOSTING | TIENDAS ONLINE | SERVIDORES

902 585 111

* Ofertas "3 meses gratis" aplicables durante los 3 primeros meses de contrato, sujetas a un compromiso de permanencia de 12 meses y con coste por alta de servicio. Oferta "dominio .es" aplicable durante el primer año de registro, sin coste por alta de servicio ni compromiso de permanencia. El segundo año se aplicará la tarifa anual estándar mostrada en nuestra web. Los precios mostrados no incluyen IVA. Más información en 1and1.es. Windows es una marca registrada de Microsoft Corporation en EEUU y en otros países. Linux es una marca registrada de Linus Torvalds en EEUU y en otros países.

Soluciones e-Health de CMC

La consultora española del entorno de las tecnologías de la información CMC ha adquirido la empresa Ártica Telemedicina, pionera en nuestro país en el desarrollo de soluciones e-Health (informatización de la sanidad), con más de diez años de experiencia.

Este segmento de mercado supondrá en tres años el 20 % de la facturación total de la compañía, tal y como destacó en una reunión con periodistas su Conejero Delegado, Jaime Hortelano. Con esta operación, el Grupo CMC inicia su actividad en este mercado, que según prevé la firma, en 2015 generará un volumen de negocio de 4.000 millones de euros en España. Tal como puso de relieve el propio Hortelano, la estrategia de CMC es desarrollar distintas soluciones profesionales para clínicas, hospitales, laboratorios y compañías de seguros para permitirles afrontar de manera óptima el nuevo entorno que las TIC están perfilando en el sector sanitario. Según CMC, la nueva era de la digitalización y las comunicaciones, cambiará radicalmente diversos aspectos de este mercado, tales como las relaciones entre profesionales, el acceso e intercambio de información, las relaciones con los pacientes, la asistencia médica o el control de las enfermedades crónicas.

Ártica Telemedicina seguirá operando con marca propia y acometerá una importante ampliación de su actividad en el nuevo entorno de la mHealth (soluciones para la salud mediante el uso de dispositivos móviles), nacido como consecuencia del uso masivo de este tipo de terminales. Con esta adquisición, CMC aunará el perfil innovador de Ártica, presente en los principales programas de I+D+i nacionales y europeos, con la expe-



riencia de CMC en el desarrollo de soluciones basados en nuevas tecnologías para grandes empresas de diversos sectores productivos, lo que permitirá a la consultora abordar este nuevo mercado de manera global.

Según CMC, los factores fundamentales que están empujando el mercado e-Health español son variados. Entre ellos caben destacarse, la demanda de una nueva relación digital de los ciudadanos con los proveedores de salud (consecuencia de la adopción masiva de internet, redes sociales o los dispositivos móviles), frente a una evolución más lenta del sector sanitario en la integración de nuevas tecnologías. Otro de los motivos para la consultora es la necesidad de una sanidad más eficaz que permita el ahorro de costes en el presente y sobre todo de cara a futuro, debido a la inversión de la pirámide poblacional, que dibuja una sociedad cada vez más envejecida y con dolencias crónicas. Enlazada con esta re-

alidad, CMC también apunta la necesidad de desarrollar nuevos modelos de atención de enfermedades crónicas (actualmente consumen el 70% de los recursos sanitarios), incluyendo la prevención de factores de riesgo, tales como el peso, la falta de ejercicio, el tabaco o el consumo de alcohol.

El uso masivo de los dispositivos móviles entre los ciudadanos y su facilidad de uso han roto la brecha digital de diversos colectivos, tales como el de la población de mayor edad. Por ello, la consultora prevé que estos dispositivos serán uno de los detonantes del uso de las TIC en el sector Salud (m-Health). CMC quiere consolidarse en este entorno en los próximos años con soluciones de carácter profesional, ya que según la firma, este tipo de dispositivos van a jugar un papel decisivo en temas tales como la monitorización de pacientes o el control de enfermedades crónicas.

Según estima CMC, en 2015 el

10% de los ingresos del mercado m-Health provendrá de descargas directas de apps de uso personal (actualmente existen más de 40.000 relacionadas con la salud), y el resto serán ingresos derivados de productos y servicios demandados por servicios públicos de salud, clínicas, hospitales, laboratorios, compañías de seguros y pacientes. La consultora quiere también exportar su conocimiento y tecnología al mercado latinoamericano, en el que va a existir una fuerte implantación de este tipo de soluciones a corto plazo.

Ártica es uno de las empresas pioneras en el desarrollo de soluciones innovadoras para el mercado e-Health. La compañía ha desarrollado, entre otros, la provisión de servicios online a pacientes crónicos en colaboración con la Asociación Parkinson Madrid y la Federación Española de Parkinson, incluyendo redes sociales, sistemas digitales de rehabilitación y terapia (empleando Kinect y Wii), así como redes digitales de trabajo colaborativo entre profesionales socio-sanitarios. Según Jaime Hortelano, "el uso masivo de dispositivos móviles tales como los smartphone o las tabletas está modificando de manera radical muchos sectores y negocios, y uno de los más cambiantes es el de la salud. Según Hortelano, --al margen de las apps personales, existe un mercado muy atractivo que requiere tecnología muy avanzada y con un gran componente de seguridad.



Sculpt Comfort Mouse

Sculpt Mobile Mouse

Sculpt Comfort Mouse



Pantalla de Inicio
Pulsa en el centro
para volver a la
pantalla de Inicio.



Apps
Desliza hacia arriba
o hacia abajo para
cambiar de apps.



4 Direcciones
Desplazamiento en
4 direcciones para
mayor comodidad.

Sculpt Mobile Mouse



Pantalla de Inicio
Pulsa en el centro
para volver a la
pantalla de Inicio.



4 Direcciones
Desplazamiento en
4 direcciones para
mayor comodidad.

Diseñado por Microsoft
optimizado para Windows 8.

El mejor Hardware al mejor precio.

Dell y la virtualización en sus estaciones de trabajo

Desde hoy los clientes de la multinacional norteamericana pueden adquirir las nuevas estaciones de trabajo. **Manuel Navarro**. Londres (R.U.)

“Dell siempre ha sido una compañía que ha estado pendiente de las necesidades de sus clientes. Gracias a ello podemos presumir de un liderazgo claro entre nuestros clientes y partners. Gracias a nuestros clientes y a sus opiniones podemos ofrecerles productos específicos para diferentes tipos de mercados. Dentro de esta estrategia tienen una especial importancia nuestros partners software. También es muy importante esta relación con los ISVs que entienden perfectamente cuales son las necesidades de nuestros clientes”, aseguró Neil Hand vicepresidente de Personal Computing de Dell.

Dentro de este marco se encuentran las nuevas estaciones de trabajo de la multinacional que pueden ser adquiridas desde hoy. Las nuevas Dell Precision cuentan con la workstation en formato torre más compacta de su categoría, la Dell Precision T1700 Small Form-Factor, y la workstation Dell Precision R7610. Además, la familia Dell Precision incluye ahora la Dell Precision T1700 Mini-Torre, más potente y fiable, completando una completa gama que ofrece un mejor rendimiento, mayor fiabilidad y un atractivo diseño tanto en la gama de entrada como en la gama alta.

Las más pequeñas del mercado

Con el rendimiento de una estación de trabajo y el precio aproximado de un PC, la nueva Dell Precision T1700 Small Form-Factor



(SFF) es la workstation más pequeña -aproximadamente un 30% más pequeña que equipos de otros fabricantes- y ligera con certificación ISV, y que gracias a su tamaño puede desplegarse fácilmente en prácticamente cualquier lugar. La T1700 SFF y la Dell Precision T1700 Mini-Torre (MT) han sido especialmente diseñadas y certificadas para ingenieros, arquitectos y profesionales de las finanzas, pero también son apropiadas para aquellos estudiantes que trabajan con modelos en 2D, simulaciones 3D básicas o en multitarea con aplicaciones exigentes. Tanto la T1700 SFF como la T1700 MT, incluyen procesadores Intel de última generación, gráficos profesionales NVIDIA y AMD con slots PCIx x16 de 3ª Generación y certificaciones ISV ampliadas. La T1700 SFF es además, la única

workstation de gama de entrada que incluye dos puertos USB 3.0 frontales para una transferencia de datos más rápida y una conexión con medios y accesorios externos más sencilla.

La nueva estación de trabajo en formato rack ofrece lo último en rendimiento y fiabilidad para entornos remotos y virtuales

Dell, líder del mercado de workstations en formato rack, ha presentado novedades en su portfolio, que incluyen más potencia, una mejor experiencia remota y nuevas capacidades de virtualización para ingenieros, diseñadores y otros profesionales que necesitan el máximo rendimiento. La nueva Dell Precision R7610 ofrece la potencia de la workstation en formato torre más emblemática de Dell, la T7600, pero con un

diseño rack 2U, perfecto para centros de datos y soluciones OEM. La Dell Precision R7610 permite a los clientes centralizar, proteger y gestionar sus datos, y compartir recursos para una mayor eficiencia.

Las empresas que usen la nueva Precision R7610 podrán mejorar su retorno de inversión, gracias a las opciones mejoradas de acceso y uso de los recursos ya que una única workstation puede ser usada hasta por cuatro usuarios sin sacrificar el rendimiento. La nueva R7610 es capaz de ofrecer estas ventajas a gracias a GPU pass-through y a las certificaciones con Citrix XenServer® 6.1.0 usando Citrix XenDesktop® HDX™ 3D Pro, que permite que todos los recursos de una tarjeta gráfica dedicada estén compartidos únicamente con múltiples usuarios en un entorno organizado-compartido o bien estén disponibles para un único usuario o para una máquina virtual en el caso de un entorno virtualizado. La R7610 puede soportar hasta cuatro tarjetas gráficas como las tarjetas NVIDIA Quadro K2000 y AMD FirePro™ AMD W5000 y las tarjeta de alto rendimiento NVIDIA Quadro K4000, y hasta tres tarjetas dobles como la NVIDIA Quadro K5000. A lo largo de este año se ofrecerán capacidades ampliadas, incluyendo NVIDIA GRID con gráficos virtualizados.



HANNSpad, tu compañía inteligente para el trabajo y el entretenimiento.

Nueva Tableta 9.7" de HANNSpree

- Con el procesador más rápido, 1.2GHz Dual Core y GPU Quad Core ARM Cortex A9.
- Android 4.1.1 Jelly Bean.
- HDMI para visualizar contenidos HD en tu TV.
- Conéctate en cualquier sitio, con tu mochila 3G además de WLAN y Bluetooth.
- Diseño espectacular con traseira de aleación de aluminio-magnesio.



Próximamente Tablet 10.1" Quad Core + IPS, Tablet 13.3", Phone-Tablets ...

Movilidad: el elemento integrador de la empresa

La movilidad es uno de los principales factores del desarrollo de las TICs en los últimos años. Los usuarios hemos adaptado la movilidad de manera exitosa tanto en nuestros momentos de ocio como en los laborales. Para hablar sobre este mercado BYTE TI organizó un desayuno en el que participaron Miguel Peña, Director de Innovación NTS; José Núñez, Jefe de Producto de MPS y Document Output Solutions de Canon España; Marco Antonio Viejo, responsable de portátiles profesionales de HP España; Juan Polo Santías, Director de Marketing de Plataforma Cliente Profesional para la región de EMEA en Intel; Isaac Fores, Country Manager Iberia de Dell SonicWALL; José Manuel Villanueva, SAP Mobile Solutions Manager y Alejandro Solana, director técnico de VMware.

Dispositivos de todos los tamaños, formas y prestaciones. A nadie sorprende ver a alguien en una estación de tren trabajando con una tableta, mientras a la vez chequea el smartphone. Por supuesto, los portátiles, sustituidos paulatinamente por los ultrabooks están siendo también una referencia en el ámbito empresarial. Así que parece claro que la movilidad está aquí para quedarse. Pero, ¿qué es lo que aportan los dispositivos móviles a la empresa? Para José Núñez, Jefe de Producto de MPS y Document Output Solutions de Canon, la movilidad “aporta el acceso a la información desde cualquier tipo de dispositivo. En mi opinión lo más importante es que los usuarios tienen acceso a toda la información y eso se traduce en un incremento de la productividad y de la eficiencia”. Para Juan Polo Santías, Director de Marketing de Plataforma Cliente Profesional para la región de EMEA en Intel, “lo que más ha proporcionado la movilidad es lo que se denomina gestión del conocimiento. Y es que gracias a estos dispositivos y a sus herramientas se ha dinamizado mucho la colaboración, tanto a nivel personal como empresarial. Un ejemplo claro es que sin movilidad no existirían las redes sociales”. Por su parte Isaac Fores, Country Manager Iberia de Dell SonicWALL, cree que “la movilidad siempre ha existido. Lo que ha cambiado ha sido el mundo de los dispositivos desde los que nos conectamos a Internet y desde los que entablamos relaciones con clientes, Partners o amigos.

Claro está, uno de los aspectos negativos que ha incorporado la movilidad son los problemas de seguridad que conlleva”.

Es en la velocidad donde se encuentran uno de los aspectos destacables de lo que los dispositivos móviles han aportado a las empresas. En este sentido, José Manuel Villanueva, SAP Mobile Solutions Manager cree que hay que destacar este punto ya que gracias a la velocidad “se ha simplificado el acceso a la información y lo que es más importante nos ofrece capacidad para ejecutar la toma de decisiones en tiempo real. Esta situación era hace no mucho años impensable y lo que ha supuesto es que seamos mucho más eficientes ya que nos permite prever riesgos que vamos a tener dentro de las compañías”. Finalmente, Alejandro Solana, director técnico de VMware cree que “uno de los aspectos más importantes es que la movilidad pone al usuario en el centro de la empresa. Lo realmente llamativo es que ha sido el usuario el responsable de mover este tipo de tecnología en la empresa y gracias a él ha supuesto que las empresas estén conectadas en tiempo real durante las 24 horas del día”.

ASPECTOS NEGATIVOS

Pero no todo son parabienes en este mercado. Y es que, la movilidad también ha aportado inseguridades. Como señala Miguel Peña, Director de Innovación de NTS, “el mayor riesgo es la seguridad ya



que estamos constantemente regalando información muy importante sobre rutas, datos personales etc. y cualquiera que tenga acceso a esos datos puede hacer mucho daño a una empresa. Además considero que en lo que se refiere al hardware todavía existen problemas que se deberían pulir como es el tema de la duración de las baterías. Además, un reto importante es el de sustituir al PC. Es muy complicado que hoy en día se pueda sustituir a un ordenador con tablets o smartphones". En este sentido algunos creen que es un error caer en el pensamiento de que es necesario sustituir dispositivos, ya que todos ellos pueden convivir de forma permanente puesto que cada uno de ellos está más capacitado para unas tareas que para otras. Como señala Alejandro Solana de VMware, "nos encontramos actualmente en un entorno multidispositivo y de lo que se trata es de que todo sea más fácil. Se habla que cada usuario puede llevar consigo hasta tres dispositivos así que por ejemplo, en lugar de hablar de gestión de dispositivos, de lo que se debería pasar a hablar es de gestión de usuarios ya que el usuarios es único". Para José Manuel Villanueva de SAP, "el problema radica en no saber implementar una buena estrategia por parte de la empresa de movilidad. Muchas empresas se lanzan a hacer aplicaciones y hacen una de ellas que tiene un determinado coste sin darse cuenta de que el mercado móvil es muy rápido. Las empresas se tienen que poner en manos de empresas que son expertas en materia de movilidad. Es fundamental usar una plataforma de desarrollo que nos permite desarrollar una aplicación que si nos funciona para iOS no tenemos que hacer una nueva para Android. Todo esto se puede hacer con una plataforma de desarrollo". Juan Polo Santías, Director de Marketing de Plataforma Cliente Profesional para la región de EMEA en Intel cree que "la movilidad siempre es buena. Lo que hay que ver es que muchas veces se malentiende la movilidad. Durante la época del portátil ha habido muchas reticencias por parte de las empresas a que un trabajador se llevase el portátil a casa y lo que hay que preguntarse es: ¿Necesita todo el mundo un portátil o una tablet? Yo creo que no. La tecnología está en todos los lados y las empresas no valoran los inconvenientes a la hora de implementar una estrategia.

Ahora mismo uno de los inconvenientes que parecen tener es que van a seguir trabajando con el PC y yo no veo que esto sea un inconveniente. El PC no va a desaparecer a corto plazo pero en el horizonte está que la interacción será diferente" Para Juan Polo de Intel, "la movilidad es mucho más que un dispositivo móvil. Las desventajas yo creo que no existen. Sí es verdad que muchas veces se han tomado decisiones equivocadas. El hecho de que los usuarios hayan llevado sus dispositivos a la empresa y ha precipitado que el usuario haya forzado a la empresa a aceptar estos dispositivos ha traído problemas a la empresa, ha aumentado más costes porque ha habido que meter técnicos, desarrollar soluciones etc. Lo que hay que hacer es aprovechar lo que hay y exprimir las ventajas de la movilidad. Lo que ocurre es que los usuarios quieren la tableta pero le piden a la tableta lo mismo que le exigen a un PC y eso no es posible. Los usuarios entonces no renuncian al PC. No van a desaparecer ninguno de los tres dispositivos, pero sí van a converger. Va a haber mucho abanico de producto". En este sentido, Isaac Fores de Dell-SonicWALL cree que "al final cada usuario es de un perfil diferente y tiene unas necesidades diferentes. El reto es dar a la diversidad una respuesta y los responsables de IT necesitan que esto sea de una forma segura, cómoda y con usabilidad. Yo lo que veo es que casi todo tira hacia el mundo de la tableta". José Manuel Villanueva de SAP cree que "a medio o largo plazo creo que quedarán sólo dos dispositivos: el smartphone o el tablet. Lo que estoy seguro es que la información va a tener que ser accesible desde cualquier lugar". No obstante hay quien no está de acuerdo con el número de dispositivos. Tal es el caso de Alejandro Solana: "Hace cinco años no hablaríamos de esto. Si nos ponemos a hablar de previsiones a futuro podemos también predecir que puedo tener 7 dispositivos si incluimos relojes, televisiones, etc. Yo soy un usuario y quiero acceder al mayor número de servicios posibles. Esa es la clave. Por ejemplo, es relativamente cercano que llegues a tu coche y mediante una orden de voz te vaya leyendo tus correos electrónicos". En la misma línea se sitúa Miguel Peña de NTS: "Yo no atrevo a hablar de tres dispositivos. Hemos estado viendo que se están tapando los huecos por ejemplo

con los phablets. Va a haber tantos dispositivos como usuarios y necesidades. Se tiende hacia el Internet de las cosas. Sí creo que hay una tendencia a evolucionar a un puesto móvil y se está migrando desde el PC al portátil y de ahí a al ultrabook o a un tablet. Lo que ha dado el éxito a este tipo de dispositivos es la inmediatez y la facilidad de uso y ha hecho que las TICs sean mucho más humanas”.

SISTEMAS OPERATIVOS

Uno de los aspectos más destacables dentro del mundo de la movilidad es el de los sistemas operativos. Parece que triunfan iOS y Android pero como señala el portavoz de Intel, “hablamos de dos dispositivos dominantes cuando el que más cuota de mercado tiene es Windows. Ha habido una innovación que es el mundo táctil. Yo creo que a corto plazo van a vivir los tres sistemas operativos y creo que BYOD no va a suponer más del 5% del total del dispositivo. Los problemas es que en iOS se quejan de la operabilidad y Android de la seguridad. Windows 8 se perfila como una alternativa y creemos que va a crecer. A medio plazo veo a Android y Windows 8. No veo a iOS”. El portavoz de HP asegura que su compañía “va a estar con todos los dispositivos y sistemas operativos (salvo Apple). En el mundo profesional veo que las empresas no puedan hacer grandes inversiones para dispositivos que desconocen. Estamos viendo que proliferan dispositivos con distintos SO y eso es complejo de gestionar y es un coste mayor. Cuando esté todo homogeneizado y virtualizado, perfecto pero ahora no. BYOD no es viable, aunque pareciera que en un principio se ahorrara el dinero de los terminales”. Para José Núñez, Jefe de Producto de MPS y Document Output Solutions de Canon España “el único inconveniente es para los desarrolladores de software. Muchas empresas confían más en el servicio y por eso se

decentarán en W8. Lo bueno es que hay diferentes sistemas operativos y creo que con el tiempo los usuarios se irán decantando”

Miguel Peña, Director de Innovación NTS, cree que lo importante es “concienciar a los usuarios de que la seguridad en los dispositivos tiene que ser la misma que la que tienen en los de ordenadores de sobremesa. Es responsabilidad de la empresa que los dispositivos que traen los usuarios sean seguros”.

BYOD

Es otro de los temas del momento. El BYOD o Bring your Own Device parece que está empujando en casi todas las compañías pero la realidad no es tan buena como la pintan. Por ejemplo, Miguel Peña de NTS cree que “BYOD puede aportar grandes ventajas a las empresas pero requiere tener muy claras las ideas y las políticas, algo que requiere una inversión que va más en la línea de una gran empresa que de una pyme. BYOD mal aplicado genera costes de generación de aplicaciones más caras y riesgos de seguridad”. Para Isaac Fores “lo importante es que tengamos una solución para cada necesidad. No es lo mismo una empresa grande que una pequeña y sus necesidades. Lo que tienen en común es el acceso a las apps y que estén securizadas. Para robar información es más efectivo lanzar un ataque de malware que robar el dispositivo. El 40% de los ataques está orientado a los dispositivos móviles”.

Finalmente Marco Antonio Viejo, responsable de portátiles profesionales de HP cree que “BYOD existe porque los fabricantes nos habíamos olvidado de lo que el usuario desea y ahora estamos haciendo dispositivos empresariales muy parecidos a los que tienen en su casa, con lo que evitamos que usen sus dispositivos en las oficinas. Al menos en la parte tablets, el BYOD no va a triunfar”.



José Núñez, Jefe de Producto de MPS y Document Output Solutions de Canon España



Marco Antonio Viejo, responsable de portátiles profesionales de HP España



Miguel Peña, Director de Innovación NTS



Juan Polo Santfias, Director de Marketing de Plataforma Cliente Profesional de EMEA en Intel



Isaac Fores, Country Manager Iberia de Dell SonicWALL



José Manuel Villanueva, SAP Mobile Solutions Manager



Alejandro Solana, director técnico de VMware

HP: HP ElitePad 900 es una tableta diseñada para los usuarios profesionales más exigentes, empresas y entornos sanitarios y comercios. Se trata de una tableta ultrafina y ligera con sistema operativo Microsoft® Windows 8 que incluye capacidades para que los responsables de TI estén tranquilos en su integración en el parque de microinformática, todo ello con un diseño muy atractivo. Con una forma ergonómica perfecta para poder sostenerlo cómodamente en una mano, el HP ElitePad tiene una pantalla de 10,1", un peso de tan sólo 680 gramos y 9,2 milímetros de grosor. La proporción de la pantalla de 16x10 ofrece una visualización ideal de aplicaciones empresariales, así como para disfrutar de una potente multimedia. Con un diseño muy preciso, y un acabado elegante, el HP ElitePad utiliza materiales Premium como aluminio mecanizado CNC y el cristal Corning® Gorilla® Glass 2.

DELL-SONIWALL: Dell® SonicWALL® ofrece soluciones inteligentes de seguridad de redes y protección de datos que permiten controlar y ampliar sus redes globales de manera dinámica. Las soluciones de movilidad de Dell SonicWALL permiten a los departamentos de TI abrazar la tendencia BYOD al ofrecer políticas de acceso remoto a los recursos de red para una multitud de plataformas móviles como Apple Mac OS®, iOS y Google® Android™. Dell™ SonicWALL™ Mobile Connect™ es una única aplicación cliente para Apple® y Google® que ofrece a los usuarios de smartphones y tablets, cuando se encuentran fuera de la red corporativa, viajando y utilizando hot spots, acceso de red a los recursos corporativos y académicos a través de conexiones encriptadas SSL VPN, lo que garantiza la confidencialidad y la integridad de los datos.

SAP: SAP ofrece una amplia gama de aplicaciones móviles y la infraestructura subyacente que proporciona una integración insuperable con los sistemas de SAP y no SAP, así como acceso seguro a los procesos de la empresa en cualquier momento, desde cualquier ubicación y mediante cualquier dispositivo, aportando claros beneficios al mundo empresarial. Aparte de las aplicaciones ya desarrolladas para una rápida implantación, SAP proporciona a las empresas SMP, la plataforma de desarrollo y ejecución para cualquier aplicación B2B y B2C. Y SAP Aperia para la gestión y control seguro de los dispositivos móviles. Además, ha lanzado un conjunto de soluciones para la seguridad empresarial llamado SAP Mobile Secure que extiende la seguridad del SO aportada por Aperia, a la distribución de contenidos con SAP Mobile Documents y la securización de aplicaciones a través de SAP Mobile App Protection by Mocana.

CANON: uniFLOW es una plataforma de soluciones software que permite a las empresas disponer de una serie de herramientas que les ayudarán a gestionar de forma segura sus procesos de captura, copia e impresión de documentos. No sólo mejorando la gestión y eficacia de la flota de dispositivos de impresión sino que, además, permitiendo ahorrar costes gracias al control de los procesos, al incremento de la seguridad de los documentos y una apuesta por la compatibilidad con los dispositivos móviles. Al soporte de impresión directa desde dispositivos smartphones y tablets y a la posibilidad de imprimir desde prácticamente cualquier lugar, se han añadido el soporte de Google Cloud Print de forma segura y la autenticación AirPrint.

VMWARE: VMware Horizon Suite, una plataforma de trabajo en movilidad que conecta a los usuarios con su información, aplicaciones y escritorios en cualquier dispositivo sin tener que sacrificar la seguridad TIC y el control. Con actualizaciones para VMware Horizon View y VMware Horizon Mirage, así como un nuevo producto, VMware Horizon Workspace, Horizon Suite permite a las organizaciones dotar a los usuarios con un espacio de trabajo virtual seguro y sencillo de gestionar que ofrecerá una experiencia consistente y a través de los diferentes dispositivos. Se trata de una solución empresarial completa para los clientes de VMware, capaz de ayudar a los usuarios en un mundo donde la proliferación de dispositivos y servicios cloud, además de haber cambiado sus expectativas, han puesto la seguridad TIC y el control en riesgo.

INTEL: Las plataformas equipadas con procesadores Intel cuentan con la capacidad de procesamiento necesaria para ejecutar las nuevas aplicaciones de Microsoft y las ya conocidas de x86, el rendimiento de los gráficos integrados para ofrecer impresionantes experiencias multimedia y la gran autonomía que buscan los usuarios móviles. o Experiencia de usuario extraordinaria. Mejor experiencia de usuario global con nuevas y fluidas aplicaciones de Microsoft, así como tiempos de arranque y de apagado más rápidos. o Rendimiento inteligente. La 3ª generación de la familia de procesadores Intel® Core™ equipa a las mejores CPU de cliente de Intel, ofreciendo tecnologías inteligentes con rendimiento y eficiencia energética. o Gran autonomía. Los procesadores Intel® Atom™ proporcionan el rendimiento optimizado para el ahorro energético que requieren las tabletas.

NTS: NTS es una compañía especializada en el desarrollo y la integración de soluciones de software B2B orientadas a incrementar la productividad de los procesos de negocio de sus clientes. Fundada en el año 2002, la trayectoria de la compañía ha estado siempre vinculada a la oferta de servicios de movilidad para grandes clientes, a través de la implementación de proyectos llave en mano a medida de las necesidades de la estrategia TIC de la empresa. Con una extensa experiencia movilizando procesos de negocio de cualquier índole (cuadros de mandos directivos, colectivos de técnicos, fuerza de ventas, sistemas CRM en movilidad o cualquier otro workflow corporativo), el valor de NTS reside en su know-how en integración.

Samsung Galaxy S4

¿Vale la pena cambiar tu último Smartphone por el nuevo Samsung Galaxy S4? Pues rotundamente, sí, aunque nada más sea por tres simples razones.

| | |
|---|----------------|
| Samsung | |
| Av. Barajas (Parq. Empresarial Omega), 32 28108, ALCOBENDAS | |
| Precio | 699 euros |
| Teléfono | 914143700 |
| WEB | www.samsung.es |
| ★★★★★ EXCELENTE ★★★★★ MUY BUENO ★★★★★ BUENO ★★★★★ ACEPTABLE ★★★★★ POBRE | |
| TECNOLOGÍA | |
| ★★★★★ | |
| IMPLEMENTACIÓN | |
| ★★★★★ | |
| RENDIMIENTO | |
| ★★★★★ | |
|  | |

La primera es que, por fin, un equipo de esta categoría incorpora una batería que, con seguridad, aguanta sobradamente un día con uso intenso y conectado 12 horas a Internet, tanto con Wifi como con 3G. La segunda, el peso, incluso inferior al modelo anterior de la marca coreana, el S3. La tercera que, a pesar de ese menor peso, y de tener una superficie algo menor al referido S3, logra tener un pantalla más grande, en la que se puede realizar cualquier tipo de tarea con comodidad.

Y todo esto acompañado con un sinfín de aplicaciones, muchas de ellas exclusivas de la propia Samsung, que hacen del dispositivo una herramienta de trabajo impresionante, tanto a nivel profesional como personal. Todo esto, claro, hay que pagarlo: 699 euros, IVA incluido, que no es poco.

CARACTERÍSTICAS

El nuevo Galaxy, en versión LTE, incorpora un procesador Quad Core, con la primera pantalla Super AMOLED Full HD capaz de captar y mostrar unas imágenes realmente espectaculares. Su pantalla de 5 pulgadas tiene 441 ppi para proporcionar una visualización de las imágenes de gran impacto.

El equipo lleva una cámara posterior de 13 megapíxeles, y permite capturar imágenes de maneras diferentes e interesantes. La función captura dual ("Dual Shot") permite capturar imágenes con la cámara posterior y frontal.

Su función "Group Play" permite disfrutar de música, fotos,



documentos y juegos incluso sin estar conectado a Wi-Fi ni tener señal de telefonía móvil. Los usuarios pueden conectarse directamente con otras personas para compartir, jugar y crear contenido y entretenimiento al instante. La opción "Share Music" permite reproducir la misma canción en varios teléfonos.

Con la función "Air Gesture", se puede cambiar de canción con el simple movimiento de la mano y gracias a "Air View" es posible visualizar fotos y el correo electrónico utilizando los dedos para desplazarse ligeramente por la pantalla. Además, con "Samsung Smart Pause" se puede controlar la pantalla según a dónde la mire. Por ejemplo,

cuando se está viendo un vídeo, el vídeo se detiene cuando se levanta la vista, y comienza de nuevo justo cuando se vuelve a mirar la pantalla.

CUIDA LA SALUD Y LA CALIDAD DE VIDA

Este dispositivo es capaz de mantener actualizada la información sobre salud y bienestar mediante el nuevo software "S Health". La combinación de sensores integrados en el dispositivo monitoriza de forma sistemática y automática el estado de salud, los alimentos que se toman, el ejercicio que se realiza y las horas de sueño que se tiene para, de esta forma, ayudar a mejorar la calidad de vida y a mantenerse en buena forma física.

'Samsung WatchON' es el servicio más avanzado de Samsung para localización de vídeo y películas, creado para ofrecer un mecanismo más rápido y fácil para ver programas de TV en directo y vídeo a la carta mientras se utiliza un dispositivo móvil. Una de las prestaciones exclusivas de Samsung WatchON es su capacidad para transformar el GALAXY S4 en un mando a distancia universal, permitiendo a los usuarios buscar programas de TV en directo en una guía de programación electrónica para ver posteriormente dichas selecciones en un Smart TV de Samsung conectado. Asimismo, el Samsung WatchON también ofrece capacidad multipantalla, sugerencias, funciones de búsqueda y prestaciones para compartir contenidos con otros usuarios.

A FAVOR: El mejor Smartphone.

EN CONTRA: precio elevado.

Club de Golf Lomas Bosque

XII Torneo de Golf

byte 

13 de junio de 2013

Sorteo de fantásticos regalos



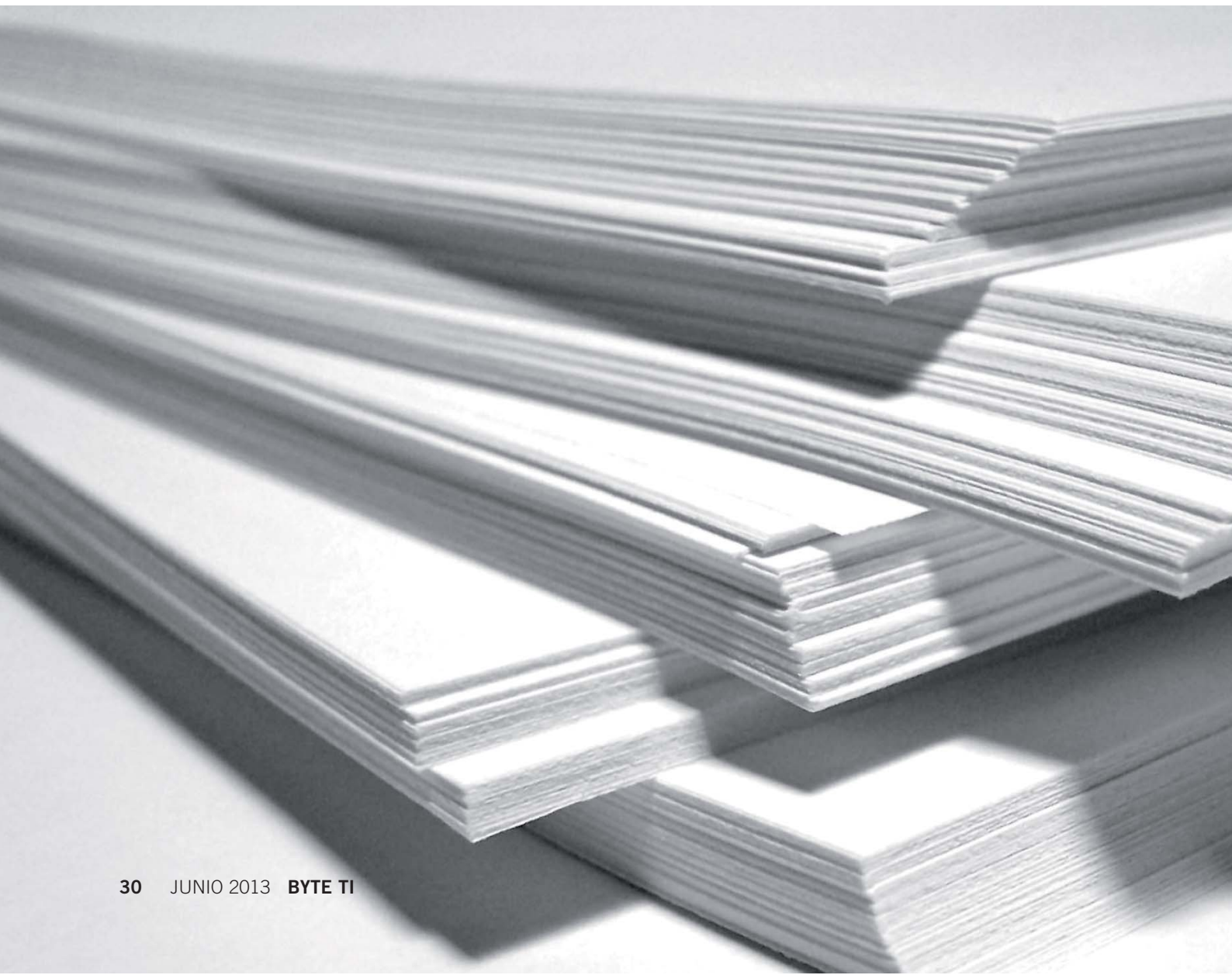
Monitor
Samsung S27B970D



Projector
Epson S21B970D

El outsourcing llega al papel

En esta época en la que vivimos, todo se externaliza. Algunos sectores que parecía a los que no llegaría la externalización, también viven bajo el outsourcing. En el caso del papel es el que se conoce como outsourcing documental. **Por Manuel Navarro Ruiz**



La crisis puede ser una de las responsables del cambio de tendencia. Las empresas, ayudadas por unos pocos fabricantes que vieron una nueva oportunidad de negocio más allá de los equipos y de los consumibles, comprobaron cómo algo que parecía irrelevante como el parque de impresoras consumía y en algunos casos, mucho. Era hora de ponerse a trabajar en reducir los costes asociados a la impresión y empezaron a aparecer las primeras señales: reducción en el número de documentos impresos, control de qué imprimía cada empleado, etc. hasta que se llegó a las “tarifas planas”: pagar sólo por lo que se imprime, imprimir a doble cara, pagar una cuota fija al mes que incluya todo, renting de equipos,.. las modalidades son inmensas.

El denominado outsourcing documental está creciendo a pasos agigantados. En el entorno económico actual, las empresas buscan el consejo de los expertos para reducir sus costes de gestión documental que, en muchos casos, son desorbitados debido a factores que quedan fuera de su control. La falta de flexibilidad de los recur-

sos, la adaptación a las nuevas tecnologías y la ausencia de “know-how” de estos procesos son sólo algunos de ellos.

Pero es la crisis y el consabido ahorro de costes “de donde sea” lo que está motivando que el outsourcing documental esté consiguiendo crecimientos impensables. Como afirma Luis Heras, director de marketing de Xerox España, “una crisis económica hace que las empresas busquen cada vez más fuentes y modalidades que les proporcionen el ahorro que necesitan para poder al menos mantenerse en el mercado en el que operan. Y los servicios de outsourcing documental son el perfecto aliado para ello, ya que, por ejemplo, con los servicios de impresión gestionados que estamos ofreciendo a nuestros clientes, éstos han llegado a experimentar hasta un 30% de ahorro. Pero para poder conseguir ese ahorro es fundamental que las organizaciones sean conscientes de que es importante establecer una correcta y adecuada estrategia de gestión de los documentos; y por eso en Xerox recomendamos externalizar estos servicios a proveedores de referencia en este sector”. En esta misma línea se sitúa Javier Martín, responsable de categoría LES VEP HP Iberia quien asegura que “la situación actual está evolucionando a pasos agigantados como consecuencia de la situación económica en la empresa y a las innovaciones tecnológicas. Debido a que muchas empresas no han podido financiar sus propios proyectos de gestión documental (ya sea por problemas de crédito o, simplemente, debido a la incertidumbre de la situación actual), están creciendo este tipo de iniciativas, y han surgido muchas empresas que ofrecen la gestión documental como servicio para otros negocios. Además, la irrupción de los sistemas de información basados en la nube, y la mejora en las comunicaciones empresariales gracias a internet, hacen que estos modelos de negocio sean cada vez más económicos, flexibles, y personalizables para el cliente final, lo que favorece mucho la creación de estas iniciativas. Por último, el crecimiento de los modelos de facturación SaaS también ha sido muy positivo en este ámbito, dados los problemas de financiación de muchos clientes”. Por su parte José Antonio Blanco, Director de Marketing y Canal de Lexmark afirma que “la externalización de la gestión documental actualmente es la opción más adecuada para las empresas que quieran asegurar un uso más racional de sus protocolos de impresión, un ahorro de costes y un mayor nivel de respeto medioambiental. La externalización significa dejar todo el proceso en manos de profesionales, que no sólo toman a su cargo la sustitución, reparación y mantenimiento de los equipos, sino que además asesoran a la empresa sobre las soluciones más adecuadas a sus dimensiones y volumen de trabajo. La falta de asesoramiento en este campo se traduce para una compañía en una serie de errores de gestión que suponen una pérdida efectiva de tiempo y dinero. Una correcta externalización de la gestión documental adaptada a las necesidades de la empresa y enfocada a optimizar y abaratar el flujo de trabajo puede reducir los costes, optimizar la liquidez, recortar el número de impresiones, mejorar la sostenibilidad e incluso aumentar la productividad de los empleados”.

QUIÉN APUESTA

Hasta hace no muchos años había empresas que daban servicios (no muchas), otras que ofrecían soluciones de gestión documental y



nuestras impresoras y lo combinamos con un escáner profesional de altas prestaciones, resultado de la experiencia adquirida en nuestros escáneres profesionales. Y todo en un único dispositivo, y con la facilidad de uso y capacidad de integración en los flujos de trabajo de cada empresa como principales tarjetas de presentación". En este sentido, Marco Aurelio Losas, customer & channel marketing director de Canon afirma que su presencia en el mercado de la gestión documental "ha seguido una evolución natural apoyada en nuestra especialización y experiencia en los procesos de entrada y salida de documentos en la empresa, fruto de más de 70 años de liderazgo en la gestión global del documento. Contamos con consultores de negocio altamente cualificados que trabajan mano a mano con cada cliente para comprender a la perfección sus necesidades alrededor del documento e identificar las mejoras potenciales que pueden introducirse en su negocio. Cuando eligen Canon, los clientes se benefician de una propuesta de "solución global" y servicios profesionales 'a su medida'". Otra opción es la que señala Juan José Luque, Product Manager de Konica Minolta Business Solutions que asegura que "algunos fabricantes de impresoras han desarrollado sus propias soluciones de gestión documental en algunos casos de dudosa calidad; otros sin embargo hemos adoptado la estrategia de aliarnos con fabricantes de software reconocido y líder del mercado; esta colaboración a través de partners tecnológicos aporta valor añadido a nuestros clientes con los máximos niveles de calidad". Por su parte desde Ricoh aseguran que "son una compañía dedicada a proveer tecnología y servicios entorno a la gestión documental. Las soluciones de impresión son nuestro core business, pero también contamos con un amplio catálogo de soluciones y servicios orientados a ayudar a nuestros clientes a transformar sus procesos para obtener ahorros al mismo tiempo que mejoramos la calidad del servicio. Ricoh ofrece garantías de prestación de un servicio excelente, basado tanto en metodologías, como recursos y política corporativa. Para nosotros es fundamental que el cliente se sienta cómodo en todo momento con el servicio, y ello pasa por

ofrecer un servicio de la máxima calidad y transparencia, con la mayor agilidad para responder en tiempo y forma a las necesidades del cliente. Es importante destacar en este punto que Ricoh es a día de hoy la organización más grande y más compleja que ha conseguido hasta el momento el premio de 5 estrellas "Reconocido por su Excelencia" de la EFQM".

Sin embargo desde Esker acusan a los fabricantes de oportunistas. En este sentido Midón señala: "El hecho de la demanda crezca en España, junto con el auge de las tecnologías Cloud hacen que todos los fabricantes de hardware incluyendo escáneres, ordenadores y demás, se pasen al lado del proceso de gestión documental. Es un fenómeno oportunista. Para dar soluciones, dichos fabricantes de hardware tienen que asociarse con expertos y sus propuestas son meros ensamblajes de soluciones que se quedan limitadas. Para entrar en este mercado, muchos actores del mercado, en este contexto de crisis, venden promesas a coste bajo o cero. Pero en general el cliente termina por perder tiempo, que es dinero, y oportunidad de crecer, hasta que reconoce el error y busca alternativas mejores".

LOS DATOS

Fuera de batallas la realidad es que si el outsourcing sube, quien se resiente es la máquina. Así lo afirma IDC que asegura que en el primer trimestre del año, el mercado de impresión en Europa Occidental registró un descenso de ventas poco más del 12%, con un total de 5,8 millones de equipos vendidos, frente a los 6,6 millones de 2011. Los ingresos también han caído también, pero menos, un 5,3% alcanzando los 2,9 millones de dólares. Parece además que la tendencia seguirá siendo a la baja. ¿Cuál es la causa de que los equipos bajen tanto y no lo hagan los ingresos cuando se supone que los precios de las impresoras van a la baja? Pues básicamente por los servicios que se prestan. El outsourcing documental, en todas sus modalidades se va a ir imponiendo. Si todavía no ha des-puntado es porque muchas empresas todavía no se han dado cuen-



muchas otras que fabricaban equipos. Las líneas que separaban a todas ellas son cada vez ,más difusas, sobre todo porque son muchos los fabricantes de impresoras que, viendo como sus márgenes y sus ventas caían año tras años se decidieron a embarcarse en la aventura de los servicios de impresión (la gran mayoría) y en el mundo de la digitalización (no tantos). ¿Es correcta esta estrategia? ¿Beneficia al cliente? Jesús Midón, director general de Esker Ibérica cree que hay que partir de una base principal: “Es preciso redefinir términos cuando se habla de outsourcing documental. De hecho, Esker no recomienda el outsourcing documental y en todo caso, si hablamos de ello nos limitamos al aspecto de externalización de la tecnología: la gestión en la Nube. No creemos en la externalización del conocimiento del personal de la empresa. Tal conocimiento se debe guardar dentro, y cuidar. Se externaliza sólo lo que se puede compartir obteniendo ahorros inmediatos. Se puede compartir una aplicación informática, igual que compartimos la tecnología de Facebook o de Salesforce: la externalización de la tecnología puede generar ahorros del 70% en tiempo y costes de gestión de los procesos documentales además de otras ventajas cualitativas como la transparencia, el poder compartir información vía portales, la flexibilidad del trabajo gracias a la flexibilidad del acceso a la información desde cualquier lugar, entre otros. La demanda de automatización documental crece y atrae más actores cada día. Es normal. Aunque la empresa española todavía tiene mucho camino por recorrer en el tema del cero papel, el interés crece alimentado por los esfuerzos realizados por la administración europea y por el Gobierno central. Las leyes europeas y locales invitan a pasar a la factura electrónica cuánto antes, comunicando los importantes ahorros que conlleva el suprimir el papel además del importante control que permite el formato electrónico. Se dice a este propósito que si todas las empresas y administraciones pasaran de golpe sus facturas a formato electrónico, el ahorro representaría el 1% del PIB”.

Uno de los problemas, como señalan desde Kyocera Documents

Solutions es que según estudios de mercado, únicamente el 11 % de las empresas disponen de una estrategia documental. Eso significa que en España, las empresas no son conscientes de los costes documentales en sus empresas. Gracias a nuestra experiencia en este segmento de mercado, sabemos que las empresas gastan entre un 5 % y un 15 % de sus presupuestos en gestionar los documentos. La externalización permite ahorrar tiempo en los procesos de gestión interna para que cada empresa pueda centrarse en su actividad principal de negocio. Además, reduce los costes, disminuye la inmovilización de capital, y amplía la capacidad de inversión para dedicarlo directamente a actividades que generen ingresos “En la actualidad nos encontramos en un entorno cambiante y en crisis, las empresas necesitan crear nuevos servicios que les permitan mejorar su posicionamiento e incrementar su competitividad en el mercado y por ello se entiende perfectamente que cada vez haya más competidores que ofrecen este tipo de servicios”, afirma Joaquín Cabello, Consultor Preventa Especialista en Outsourcing.

INTRUSISMO

No obstante, el hecho de que todo el mundo se centre en este tipo de soluciones no sienta bien a muchos. De hecho la guerra está entablada entre aquellos tradicionalmente dedicados al mundo de la gestión documental y los fabricantes de hardware. En su defensiva, estos últimos señalan que así controlan todo el proceso del documento, algo en lo que son especialistas desde hace mucho tiempo. Mientras tanto, los otros les acusan de mero oportunismo para intentar salvar sus cifras. Como muestra un botón. Desde HP se asegura que “Precisamente, el hecho de comercializar durante tantos años ambos tipos de dispositivos y ser un claro referente en el mercado, nos ha permitido introducir recientemente una novedad de producto en el mercado, la nueva gama de impresora multifuncionales HP Flow, que combina lo mejor de ambos mundos en un solo dispositivo. Ofrecemos el rendimiento, calidad y robustez de

La aportación de la nube

Desde Kyocera se asegura que cloud computing se está convirtiendo en el mejor aliado de muchas empresas debido a los beneficios que les puede proporcionar, aun así existe un cierto desconocimiento generalizado lo que provoca una cierta inseguridad y desconfianza por lo que la evolución de este tipo de servicios en España está por debajo de la media en Europa.

Los principales beneficios que este tipo de soluciones en la nube aportan a las empresas son los siguientes:

- Disminución de costos, con este ser-

vicio las empresas pagan por lo que usan con lo que se consigue pasar determinados costes fijos actuales a costes variables.

- Opciones de almacenamiento estable, además las empresas pueden ampliar su capacidad de almacenamiento sin necesidad de adquirir hardware adicional.

- Seguridad, posibilidad de realizar copias de seguridad de toda la información sin riesgos.

- Movilidad y Accesibilidad, los empleados pueden tener acceso a la información donde quiera que estén, con lo que

se incrementa de manera notable la eficiencia de los mismos.

- Agilidad de Negocio: Cloud Computing maximiza el retorno de la inversión en TI y es la mejor herramienta para mejorar "time to market". Cloud Computing ofrece formas de desarrollar de manera más rápida y eficiente aplicaciones de nueva generación. Ofrece ciclos de desarrollo y pruebas rápidos, reduciendo dramáticamente el tiempo a mercado. Esto significa que nuevos negocios pueden estar desplegado en horas en vez de días, semanas o incluso meses.

ta de los gastos en los que incurrir con sus equipos de impresión. Pero en el momento en el que lo hacen la solución está clara: que sea un fabricante o su distribuidor quien nos asesore, nos de la mejor opción y nos reduzca los costes.

Según un informe de Canon gracias a las soluciones se ofrecen a los clientes, la mejora en el procesamiento de facturas o formularios ha sido muy pronunciada. Según análisis externos, el aumento de la velocidad de procesamiento de facturas se ha visto incrementado en más de un 50% (Forrester Research 2012) y la digitalización ha permitido aumentar en 6 veces o más la velocidad de respuesta de los clientes (AIIM, 2012). Asimismo, la movilidad y el acceso remoto a la información han transformado la forma de trabajar y colaborar en las empresas. Los dispositivos que en un primer momento estaban ligados a la esfera personal (tablets, smartphones...) son utilizados hoy en el día a día de los negocios, y los usuarios profesionales esperan de sus aplicaciones empresariales la misma facilidad de uso e inmediatez que obtienen de sus dispositivos personales. Un informe elaborado por IDC para el período 2011-2015, en el año 2015 la el número de trabajadores móviles a nivel mundial alcanzará el 37,2%. Datos como estos son los que refuerzan la apuesta de Canon por ofrecer soluciones globales que garanticen la movilidad de los usuarios, así como, en todo momento, la máxima seguridad de los documentos.

Y es que el cambio es brutal tal y como aseguran desde HP: "Estamos presenciando un momento de gran cambio en la tec-

nología que se utiliza en el ámbito de la producción empresarial (y no referido exclusivamente a la producción material). Debido a esto, la demanda de las empresas tiende hacia equipos que tengan mayores prestaciones tanto de fiabilidad, velocidad y seguridad, como en materia de software de gestión documental, que ayude a la organización y gestión de la información. En los últimos años hemos asistido a un momento de cambio en el que cada vez más trabajadores utilizan las nuevas tecnologías, sin ser personal especializado en el manejo de equipos informáticos. Es por eso que HP ha avanzado en la dirección de esa demanda creciente. Hemos hecho que nuestros equipos sean más rápidos, seguros y cómodos de usar, simplificando el uso de la tecnología para el usuario casual o esporádico, de forma que nuestros sistemas comparten cada vez más un sistema de menús, una terminología y una filosofía de uso que acerca mucho la tecnología al usuario. Queremos que la experiencia de usar nuestros dispositivos sea muy cómoda, y pase casi inadvertida por su naturalidad. Para lograr esto hemos mejorado la interfaz de las nuevas máquinas, adaptándola y simplificándola para optimizar el uso de las tareas más frecuentes. También hemos creado un sistema de menús iguales entre dispositivos, tratando de homogeneizar el manejo de los equipos para que el usuario no tenga que aprender a manejar cada máquina, sino que la experiencia en una impresora, por ejemplo, pueda ayudarle en el manejo y el funcionamiento de cualquier otro dispositivo de HP".



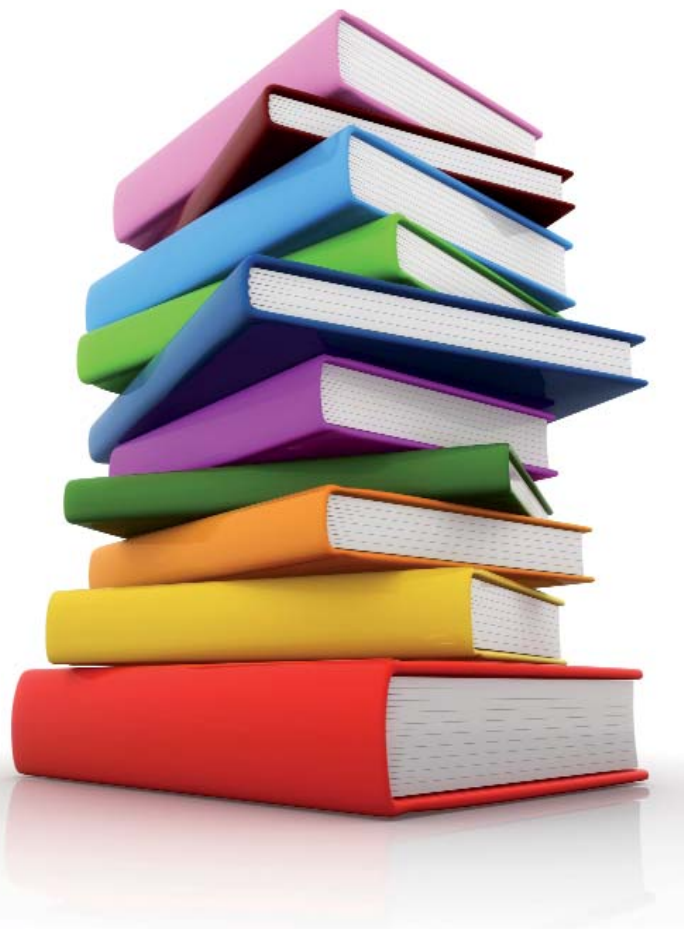
PAGO POR USO

El modelo de pago por uso, también conocido como servicio de impresión gestionado, es sin duda alguna uno de los principales referentes dentro del mercado de impresión para la empresa, y está experimentando en los últimos tiempos un auge y una expansión que están modificando notablemente los hábitos de venta de los fabricantes y canales de distribución. Si echamos la vista atrás, hace cinco o seis años la gran mayoría de ventas de impresoras se realizaban de manera transaccional. Es decir, el cliente adquiría el dispositivo de impresión ideal para sus necesidades y él mismo se encargaba de sustituir los cartuchos o tóner, una vez se hubieran agotado, o de ponerse en contacto con el servicio técnico en caso de avería en el equipo, con el inconveniente y la pérdida de tiempo y dinero que eso les causaba.

A día de hoy, sin embargo, son cada vez más habituales las ventas de los equipos como parte de un contrato de servicios, el cliente ya no paga inicialmente el coste del Hardware ni se tiene que preocupar del mantenimiento y la situación de su dispositivo, sino que se le ofrece pagar una cuota mensual que incluye absoluta-

mente todo lo necesario para que su equipo este siempre disponible: el hardware, el consumible, el mantenimiento técnico del equipo, la sustitución del mismo en caso de avería, etc. Es, sin duda alguna, uno de los mayores avances dentro del mercado de imagen e impresión y que supone para cualquier empresa una notable reducción de costes económicos y productivos y la posibilidad de disponer de la mejor tecnología de forma totalmente desatendida. En este aspecto, Javier Martín, responsable de categoría LES VEP HP Iberia afirma que “nuestra empresa no es ajena a este cambio en la modalidad de compra de las impresoras y dispositivos multifuncionales, y ofrece varias opciones para la venta de estos equipos en formato de pago por uso: venta directa a través de nuestro equipo de ventas para gran cuenta especializado en contratos MPS (Managed Print Services) o a través de nuestro canal de distribución especializado en la venta contractual de impresoras y equipos multifuncionales, distribuido a lo largo de todo el territorio nacional y con la mayor experiencia en este ámbito y segmento del mercado de impresión”. Desde Xerox, por su parte se asegura que el pago por uso o los servicios gestionados son “la clave para conse-

El modelo de pago por uso, también conocido como servicio de impresión gestionado, es sin duda alguna uno de los principales referentes dentro del mercado de impresión



UNA ÚNICA Y GRAN IMPRESORA

Las empresas que trabajamos en el sector de soluciones de impresión somos especialmente conscientes de que la llegada de la sociedad digital no ha servido para traer aquel mundo sin papel del que tanto se habló en su día. La actual fiebre por las tablets y el auge de los libros electrónicos podrían ser las primeras manifestaciones tangibles de una generación plenamente integrada en la lectura sobre bits, con una menor dependencia del documento impreso. Pero aunque ello sea así, siempre estaremos hablando del ámbito privado: en el corporativo, todo indica que los niveles de impresión actuales se mantendrán en los próximos años sin excesivas variaciones.

La incorporación de las impresoras al equipamiento ofimático trajo consigo unas pautas de mantenimiento necesarias para asegurar el funcionamiento correcto de los procesos, sin interrupciones del flujo de trabajo. Esas pautas han ido evolucionando hasta desembocar en la externalización de la gestión documental, que actualmente es la opción más adecuada para las empresas que quieran asegurar un uso más racional de sus protocolos de impresión, un ahorro en los costes y un mayor nivel de respeto medioambiental. Si bien no está claro que en el futuro vayamos a imprimir menos, pocas dudas hay en cambio de que podemos imprimir mejor.

La externalización de la gestión documental impresa de una compañía significa dejar todo el proceso en manos de profesionales, que no sólo toman a su cargo la sustitución, reparación y mantenimiento de los equipos, sino que además asesoran a la empresa sobre las soluciones más adecuadas a sus dimensiones y volumen de trabajo y disponen de manera efectiva y limpia de los desechos colaterales.

La falta de asesoramiento en este campo se traduce para una compañía en una serie de errores de gestión que suponen una pérdida efectiva de tiempo

y dinero, entre ellos: un número excesivo de máquinas por empleado; falta de homogeneidad entre los dispositivos, que se van adquiriendo para cubrir necesidades sin un plan global de implementación; aplicaciones que no se utilizan; y una elevada cantidad de residuos, como cartuchos de toner, que además no son reciclados adecuadamente y pueden acabar arrumbados en armarios o cajas que nunca se abren. Pero quizás el principal defecto de esta manera de actuar sea que, al final, nadie está seguro de qué documentos se imprimen, por quién y con qué objetivos, lo cual trae como consecuencia un gasto excesivo de papel y ese fenómeno inexplicable que se da en muchas oficinas donde documentos que alguien ordenó imprimir se apilan en la bandeja de salida, sin que nadie los recoja. Documentos que, en no pocas ocasiones, pueden contener información tan delicada como datos financieros, histórico o nóminas de los empleados, o curriculums recibidos.

UNA ESTRUCTURA RACIONAL

Una correcta externalización de la gestión documental sustituye este marasmo por una estructura organizada, adaptada a las necesidades del cliente y enfocada a optimizar y abaratar el flujo de trabajo. Reducir los costes, optimizar la liquidez, recortar el número de impresiones, mejorar la sostenibilidad e incluso aumentar la productividad de los empleados son objetivos perfectamente asumibles por esta solución, según hemos podido comprobar en Lexmark.

El primer paso para ello es un examen previo de la estructura de gestión documental impresa de cada compañía. Aquí deben considerarse aspectos como el número de terminales de impresión y el número de empleados que los utilizan, la distancia entre las máquinas, la proximidad entre estas y sus usuarios, y

las aplicaciones más -y menos- empleadas. Esta información es la base para detectar focos de infrautilización, y redimensionar el parque de impresoras, ampliando el número de usuarios por cada terminal; también permite identificar cuántos modelos distintos de impresoras hay en funcionamiento, e ir las sustituyendo en aras de una estructura más homogénea que, entre otras cosas, reduzca a su vez la diversidad de consumibles necesarios y los costes que de ella se derivan. Y, en el área de los consumibles, estos no sólo son recogidos y tratados de acuerdo con la normativa medioambiental vigente, sino que los pedidos de recambios se llevan a cabo antes de que los antiguos lleguen al final de su vida útil, lo que impide las interrupciones en el flujo de trabajo.

Se ha demostrado también que contar con una estructura de impresión que verdaderamente se ajusta a lo que una empresa necesita permite un mayor control de las impresiones innecesarias, lo que se traduce en ahorros significativos en toner y papel. El resultado de todo ello es un retorno de inversión claro y rápidamente perceptible por parte del cliente, al que hay que añadir el ahorro de tiempo que se deriva de confiar la gestión documental impresa a un proveedor que se ocupa de todas las partes de instalación, supervisión y mantenimiento.

La gestión externalizada podría representarse como una única impresora que se adapta y personaliza a cada miembro de la empresa que necesite utilizarla. Los aspectos estructurales del proceso quedan en manos de profesionales, cuya continuidad en el negocio depende de su capacidad para ofrecer a quien los contrata un nuevo modelo de impresión más eficiente, económico y respetuoso con el entorno. Y el usuario final, tal y como hace con la impresora que tiene instalada en su hogar, sólo deberá preocuparse por pulsar "enter" en la orden de impresión.



guir ese 30% de ahorro del que se pueden beneficiar las compañías, ya que este modelo permite, bajo un acuerdo preciso de niveles de servicio con un proveedor externo especializado, ajustar los costes de impresión a las necesidades de cada organización y en cada momento,. Por eso en Xerox llevamos ofreciendo herramientas de pago por uso desde hace muchos años e incluso podemos decir que somos pioneros en esta materia”.

Por su parte, Vicente Mayor, Business Products Manager de Epson cree que el pago por uso es “Una gran solución en cuanto a eficiencia y optimización de recursos para el usuario se refiere. Creemos que, con una buena auditoría previa que permita ajustar perfectamente el servicio a las necesidades reales del cliente, puede resultar más que positivo. Los modelos de pago por uso permiten encajar una solución ad hoc en función de volumen de impresión y necesidades de cualquier empresa. Es una opción rentable, tanto desde el punto de vista del usuario (empresa) como desde el propio sector de distribución. Implica una optimización del gasto y una “liberación” respecto del control necesario sobre los equipos y los consumibles necesarios”.

Finalmente desde Esker afirman que es un modelo del que se venía hablando desde hace tiempo, pero es ahora cuando ha alcanzado mayoritaria aceptación. Dada la actual incertidumbre económica, las empresas buscan flexibilidad y máximo rendimiento de sus inversiones en sistemas de información. Las soluciones de pago por uso, ofrecidas como un servicio, vienen a responder a este desafío. Ayudan a reducir las inversiones iniciales y los costes operativos, aparte de que aseguran una evolución y actualización constantes. Esta es la razón de que organizaciones de todos los tamaños y sectores se estén decantando por estas soluciones, en detrimento del soft-

ware bajo licencia. Y mientras las ventas de software según el modelo tradicional se mantienen estancadas, el SaaS crece a buen ritmo.

FINALMENTE, ¿DESAPARECERÁ EL PAPEL?

Es cierto que en los últimos años diferentes estudios preveían una importante disminución del papel impreso en las diferentes impresoras, aunque la realidad hasta la fecha se está mostrando diferente. Y es que según datos actuales, no se refleja una reducción del número de impresiones realizadas. Es más, el consumo de tinta y tóner, principal indicativo del volumen de impresión real de cualquier base instalada, se está manteniendo estable e incluso creciendo ligeramente en determinados subsegmentos del mercado de impresión. En cualquier empresa, sea del tamaño o sector que sea, el contenido impreso seguirá siendo fundamental, a pesar de la irrupción de nuevas tecnologías digitales que estén modificando los hábitos de comportamiento de los empleados.

Sin embargo, si que se constata un incremento muy significativo de la cantidad de documentos digitalizados, fenómeno que comenzó a cobrar especial importancia a mediados de la década pasada y que con la irrupción de los servicios de almacenamiento basados en la nube ha crecido exponencialmente en los últimos meses. El contenido digitalizado y almacenado, y que debe de estar disponible para los miembros de la organización en cualquier lugar y momento, ha pasado de ser exclusivamente documentos que estaban almacenados en los tradicionales archivadores a información que puede venir de muy diversas fuentes: papel físico principalmente, pero también contenidos digitales descargados de internet, fotografías tomadas por cámaras y smartphones, correos electrónicos, presentaciones, etc.

Tabletas: una herramienta más de trabajo

Las tabletas se han convertido en un recurso para multitud de profesionales que necesitan acceder a documentos y consultar información en la red en movilidad.



Durante los últimos años, las tabletas se han convertido en uno de los dispositivos más deseados en el mercado de consumo, pero también en los entornos profesionales. Y es que sus características, y la gran variedad de tareas que permiten realizar, se adaptan perfectamente a este tipo de usos. Ya es más que conocida su capacidad para permitir que los usuarios accedan en movilidad a contenidos on line y también a los almacenados en la memoria del dispositivo, y naveguen por Internet gracias a una conexión Wi-Fi o 3G.

En su uso profesional hay características que adquieren mayor relevancia. Por ejemplo, el sistema operativo resulta determinante a la hora de permitir realizar tareas más complicadas que otras, al igual que el procesador o la memoria RAM. Generalmente, son los modelos con Windows 8 los que resultan más potentes, mientras que los que cuentan con sistema operativo Android disponen de configuraciones más adaptadas a usos menos intensivos.

También difiere entre los modelos el tamaño de pantalla, que se sitúa entre las 7 y 11,6 pulgadas, o la capacidad de almacenamiento; una característica que en muchas ocasiones puede ampliarse gracias a tarjetas de memoria. Además, en el apartado de conexiones, es muy común encontrar un USB en cualquiera de sus estándares, lo que permite conectar periféricos y unidades de almacenamiento externo. Como extra, algunos modelos también tienen otros interfaces como microHDMI, gracias al cual posible visualizar contenidos en alta definición en las pantallas compatibles.

Por último, y en cuanto a la autonomía de sus baterías, en los entornos profesionales se demandan equipos que puedan utilizarse durante toda la jornada laboral, ya que en ocasiones no es sencillo localizar una toma de corriente. Los modelos que hemos probado ofrecen una autonomía que oscila entre cuatro y diez horas. También varía mucho el precio entre una y otra, con equipos que bajan de los cien euros y otros que superan los mil.

Dell Latitude 10 Security Version

Una tableta profesional orientada al ámbito de las finanzas y la administración, entre otros mercados, que integra diferentes medidas de seguridad que garantizan la seguridad de la información que maneja el usuario.

El sector financiero, la industria sanitaria o la administración pública son algunos de los target objetivos a los que la firma norteamericana destina su tableta, que puede ser gestionada como cualquier portátil estándar que funcione con el sistema operativo Windows 8. Pero si por una cualidad destaca esta propuesta es por el paquete de medidas de seguridad que ofrece, incluyendo hardware, autenticación dual y protección de datos y seguimiento, además de lector de huellas dactilares y smart-card integrada que brinda su suite de gestión de seguridad. Estas medidas se complementan con una ranura de bloqueo y soporte Computrace para software de seguimiento que permite la recuperación de los dispositivos en caso de robo o de pérdida. Asimismo, Dell ha optado por la tecnología de encriptación de disco Microsoft BitLocker y el sistema Trusted Platform Module 1.2 con el que las redes pueden comprobar también la integridad de los dispositivos.

La Latitude 10 Security Version funciona con Windows 8 y en su configuración técnica encontramos un procesador Intel Atom de doble núcleo, una memoria RAM DDR3 de 2



Gb y una unidad de almacenamiento SSD de 64 Gb de capacidad. Además, a su ranura para tarjetas Secure Digital y microSIM, hay que sumar un puerto USB 2.0, un conector combinado para micrófono y auriculares estéreo, y un conector de estación base con el que los usuarios podrán disfrutar de un entorno de trabajo similar al que proporciona un equipo de sobremesa al poder conectar un monitor un ratón, un tecla-

do o cualquier otro dispositivo. En nuestro caso, hemos tenido la oportunidad de probarlo con una base dock que añade opciones de expansión a los puertos y conexiones disponibles. También nos parece interesante el hecho de que la batería de dos celdas sea intercambiable, algo muy útil en los desplazamientos y que permitiría disfrutar de una autonomía de hasta diez horas de duración.

Su pantalla con retroilu-

minación LED arroja características muy similares a las que podemos encontrar en las propuestas de otras firmas: 10,1 pulgadas de tamaño, 1.366 x 768 píxeles de resolución, capacidad multitáctil, amplio ángulo de visión y tecnología IPS. En este caso, además, el fabricante ha acoplado un cristal Corning Gorilla que la protege de arañazos y de fracturas. De manera opcional, es posible utilizarla con un lápiz digital compatible con la tecnología pasiva.

En el capítulo multimedia, el usuario tiene a su disposición un sistema de altavoces de calidad, micrófonos con sistema de reducción de ruido integrado, y una cámara delantera de dos megapíxeles y trasera de ocho megapíxeles. Como cabría esperar, la tableta ofrece conectividad inalámbrica Wi-Fi y Bluetooth 4.0, así como banda ancha móvil integrada - Minitarjeta Dell Wireless 5565 (HSPA+) interna (global SIM no incluido).

Dell España

Ed. Valreality. C/ Basauri, 17
28023 Madrid

Teléfono: 91 722 92 00

Fax: 91 722 95 83

Web: www.dell.es

Precio: 722 euros

¿Quién lo sabe
TODO en tu
empresa?



a3ERP para trabajar con ventaja

SOLUCIÓN INTEGRAL
DE GESTIÓN PARA PYMES

3 razones hacen de a3ERP la solución indispensable para la PYME:

- **COMPETITIVIDAD**, porque optimiza los recursos, reduce costes e incrementa la productividad.
- **INTEGRACIÓN**, es la solución que elimina las barreras de comunicación entre departamentos.
- **CONTROL GLOBAL** para la correcta toma de decisiones.

Llámanos y te diremos cómo a3ERP puede ayudarte a aumentar la productividad de tu empresa.

Integrado con las soluciones de a3ASESOR.



Fujitsu Stylistic Q702

Se trata de un equipo dos en uno, ya que esta tableta de 11,6 pulgadas con lector de huellas dactilares se transforma en un portátil acoplando a su base el teclado con el que se vende.

El dispositivo elegido por Fujitsu para participar en esta comparativa es Stylistic Q702, un equipo perteneciente a la categoría de modelos híbridos al comercializarse con un teclado que se acopla fácilmente a la tableta para que el usuario - cuando llegue a su trabajo - utilice como portátil también. Con un peso de 850 gramos y unas dimensiones de 302 x 195 x 12,7 mm, su estructura se caracteriza por su resistencia, ya que está bañada por una carcasa de magnesio que la protege de arañazos y de golpes.

En lo referente a su pantalla, sin duda su característica más atractiva, descubrimos un panel de 11,6 pulgadas y 1.366 x 768 píxeles de resolución. Además, es antirreflejos (para utilizarla en espacios abiertos viene muy bien) y es compatible con la tecnología IPS que, entre otras ventajas, concede mayor nitidez, colores más vivos y un ángulo de visión más amplio. También se ha incorporado un sensor automático de luz y la relación brillo y contraste es bueno, con unos valores de 400 cd/m y 500:1 respectivamente. Como cabría esperar dispone de doble cámara; una de ellas, la trasera, tiene 5 megapíxeles de resolución y proporciona videoconferencias de calidad. Tampoco

faltan los altavoces estéreo (2) y el doble sistema de micrófono.

La tableta Fujitsu Stylistic Q702 funciona con el sistema operativo Windows 8 y es multitáctil, lo que permite que podamos interactuar con varios dedos a la vez. Sin embargo, los usuarios que no acaban de sentirse del todo cómodos con esta opción



tienen la posibilidad de utilizar el lápiz stylus que se ha incluido y que reconoce la escritura realizada a mano.

En otro orden de cosas, su configuración técnica viene encabezada por un procesador perteneciente a la tercera generación Intel Core i7 con tecnología Intel vPro y el chipset Intel QM77, características que contribuyen a su alto rendimiento y a la posibilidad de trabajar con varias aplicaciones a la vez. La memoria RAM tiene un tamaño de 4 Gb DDR3 y el disco duro es una unidad SSD de 128 Gb. Teniendo en cuenta que se trata de una tableta orientada al mundo de

los negocios, la seguridad se ha cuidado de manera especial: cuenta con sensor biométrico de huella dactilar y sistema Advanced Theft Protection (permite localizar y proteger el dispositivo en caso de robo), y además existe la opción de adquirir el módulo de encriptación Trusted Platform Module. Esta apuesta por la seguridad se completa con el sistema Shock Sensor para la protección del disco duro si el equipo sufre un golpe o una caída.

¿Y la conectividad? Soporta WLAN, Bluetooth y 3G/UMTS, y opcionalmente puede integrarse con redes 4G/LTE. Para finalizar

este recorrido, sólo indicar que posee un puerto USB 2.0, otro USB 3.0 y HDMI, así como un slot para tarjetas SD/SDHC/SDXC. El teclado con el que puede utilizarse incluye conexiones VGA y USB 2.0, y gracias a la batería que integra la autonomía inicial de la tableta, unas 4 aproximadamente, puede ampliarse las 9 horas y 30 minutos.

Fujitsu Spain

Camino Cerro de los Gamos, 1
28224 Pozuelo de Alarcón
(Madrid)

Teléfono: 917 84 90 00

Web: www.fujitsu.com/es

Precio: 1.388 euros

Hannspree HANNSpad SN97T41W

Con una cubierta de aleación de aluminio, funciona con el sistema operativo Android y su pantalla multitáctil tiene una superficie de 9,7 pulgadas y 1.024 x 768 píxeles de resolución.

El modelo de Hannspree tiene un precio muy económico, y puede ser una buena alternativa para todos aquellos particulares, usuarios autónomos y pequeñas empresas que se estén planteando la primera compra de uno de estos dispositivos móviles.

Su manejabilidad y su usabilidad resultan muy cómodas ya que tiene un tamaño (241,6 x 185 x 10,2 mm) que se adapta perfectamente a ambas manos, y su peso (655 gr) no impide que pueda llevarse en los desplazamientos. Esta tableta ha sido equipada con el sistema operativo Android 4.1.1, y sus características proporcionan una óptima experiencia de uso y de manejabilidad: tiene una superficie capacitiva de 9,7 pulgadas, es multitáctil y su resolución se sitúa en 1.024 x 768 píxeles de resolución.

En cuanto al rendimiento, el modelo de Hannspree también proporciona buenos resultados, por lo que permite utilizarla como herramienta de trabajo y ocio a la vez. Su núcleo central ejecuta un procesador de doble núcleo, el modelo en concreto es Cortex-A5 a 1,2 GHz de potencia, la memoria RAM tiene un tamaño de 1 Gb DDR3 y la capacidad de almacenamiento interno es de 8 Gb; aunque a

algunos usuarios esta cifra puede resultar insuficiente, este inconveniente puede suplirse utilizando por ejemplo uno de los puertos USB de que dispone para acoplar un dispositivo de memoria flash como una llave de memoria compatible USB. También está preparado para que podamos acoplar un teclado o un ratón, y su conexión miniUSB 2.0 soporta 'OTG'. Este acrónimo proviene del término inglés On-The-Go y gracias a él la tableta puede actuar como host. Y como también ha sido equipado con una salida miniHDMI, lo podemos co-

nectar a una fuente de alta definición como un televisor. Tampoco falta la clásica salida de auriculares de 3,5 mm que suelen incluir este tipo de equipos. Su ranura para tarjetas microSD admite modelos de hasta 32 Gb de capacidad.

Se conecta a Internet a través de Wi-Fi y puede intercambiar información con otros dispositivos (sin necesidad de utilizar cables) vía Bluetooth. Con una doble cámara (la trasera es de dos megapíxeles) y micrófono integrado, su batería tiene una autonomía de seis horas

en condiciones de uso normal. Por último, indicar que la tableta es compatible con los formatos de audio, imágenes y fotografías más utilizados.

Hannspree Europe SP Office

Parque Empresarial La Finca
Pº Club Deportivo, 1
Edif. 15 A, 1º Pl.
28223 Pozuelo de Alarcón
(Madrid)

Teléfono: 91 297 97 08

Fax: 91 799 59 99

Web: www.hannspree.eu

Precio: 159 euros



HP ElitePad 900 G1

Su forma es ergonómica, pesa 680 gramos y tiene un grosor de 9,2 milímetros. La ElitePad 900 G1 es una tableta con funcionalidades de gestión y seguridad mejoradas idóneas para el mundo de la empresa, a la que se acoplan distintos accesorios.

La norteamericana ha elegido para este artículo una tableta enfocada al mercado empresarial, y lo hace con un modelo que según cifras proporcionadas por la propia compañía ha sido sometida a cerca de 115.000 horas de pruebas y de completos diagnósticos para un ofrecer un producto de confianza. En concreto, la ElitePad 900 se destina a comercios y entornos sanitarios, entre otros profesionales, que demandan un dispositivo ergonómico y con un diseño resistente y duradero. Lo cierto es que la tableta de HP deja muy buenas sensaciones, y a ello contribuyen algunos de los materiales elegidos para su fabricación como el aluminio mecanizado CNC y el cristal Corning Gorilla Glass 2 que envuelve su pantalla.

Con un tamaño de 10,1 pulgadas y 1.280 x 800 píxeles de resolución, su pantalla comparte con la tableta de Toshiba el formato 16:10, lo que significa que el área disponible se ha maximizado para facilitar una menor experiencia de visionado. Estas características se complementan con un amplio ángulo de visión y la posibilidad de interactuar con un lápiz digital en algunos modelos. Sobre la pantalla, el usuario va a encontrarse con una videocámara frontal de 1.080p y una trasera de ocho megapíxeles



con flash LED y el programa CyberLink YouCam para el establecer videoconferencias.

En otro orden de cosas, se ejecuta a la órdenes del procesador de doble núcleo Intel Atom Z2760 a 1,5 GHz y su compatibilidad con el chip Intel x86 permite dar soporte a las actuales aplicaciones de negocio. La memoria RAM tiene un tamaño de 2 Gb DDR3 y el disco duro es una unidad SSD que está disponible en dos capacidades, 32 Gb y 64 Gb. Mientras, sus slots de expansión incluyen una ranura para tarjetas SIM y lector de tarjetas SDHC. La tableta HP ElitePad 900 so-

porta la tecnología HSPA+ con soporte GPS, y el apartado de seguridad se ha cuidado de manera especial con un gestor de seguridad y de credenciales, acceso al dispositivo con autenticación justo a tiempo y cifrado de unidad, entre otras medidas. Incluso es posible imprimir desde cualquier impresora del fabricante con tecnología ePrint o a través de una impresora HP en red sin necesidad de descargar drivers. Por su parte, la gestión de información se realiza con Evernote, que captura, almacena y sincroniza información a través de dispositivos. Por otro lado, el programa

Skitch facilita la colaboración al marcar imágenes con leyendas o dibujos.

En último lugar, indicar que existe la opción de adquirir varios accesorios por separado conocidos como Smart Jackets que añaden opciones de conectividad adicionales (por ejemplo, USB y HDMI) a la tableta e, incluso, acoplar una batería de mayor duración.

HP España

C/ Vicente Aleixandre, número 1
Parque Empresarial
Madrid- Las Rozas
28232 Las Rozas (Madrid)

Teléfono: 902 027 020

Web: www.hp.es

Precio: 724,79 euros

Firewalls de próxima generación.

Protección de primera clase

para su empresa.

Le presentamos la serie Dell SonicWALL SuperMassive 9000.

Cada día exigimos más de nuestras redes. Necesitamos que sean capaces de soportar un volumen de tráfico cada vez mayor y de repeler amenazas cada vez más sofisticadas. Para hacer frente a estos nuevos retos, la serie Dell™ SonicWALL™ SuperMassive™ 9000 proporciona un firewall de próxima generación que examina todos los paquetes sin comprometer el rendimiento de la red.

La plataforma SuperMassive fue creada para responder a las exigencias de seguridad y alto rendimiento de las operadoras y los proveedores de servicios. Ahora, la nueva serie Dell SonicWALL SuperMassive 9000 ofrece ese alto nivel de protección y rendimiento a las empresas grandes en un dispositivo para un espacio de bastidor (1U) que permite ahorrar espacio, energía y costes de refrigeración.

sonicwall.com/SuperMassive9000



The power to do more

Inves mini Tab

Las 7 pulgadas de su pantalla hacen que sea el modelo más cómodo de trasladar entre los que hemos probado en la comparativa, mientras que su configuración ofrece un uso fluido.

La propuesta de Inves destaca por dos razones: es el modelo más pequeño de la comparativa y es también el más económico. Por eso, es una solución idónea para aquellos que necesiten una tableta para realizar consultas y no necesiten ni las características más avanzadas ni quieran realizar un gran desembolso.

mini Tab tiene un tamaño de 7 pulgadas y su pantalla TFT táctil ofrece una resolución de 1.024 x 600 píxeles, así como un formato panorámico. No es la

mejor resolución del mercado ni de la comparativa, pero para consultar datos es más que suficiente. Además, su superficie multitáctil es de cinco puntos, lo que se traduce en su capacidad para detectar el toque de hasta cinco dedos a la vez; de esta forma, se pueden realizar gestos para ejecutar diferentes acciones. Alrededor de la pantalla se sitúa un marco muy amplio (alrededor de un par de centímetros), lo que hace que se pueda sujetar la tableta cómodamente sin po-

ner los dedos en la superficie, independientemente de que se esté sujetando en vertical u horizontal. Eso sí, añade también centímetros a sus dimensiones, que se sitúan en 200 x 122 x 10 mm. Gracias a ello, se puede llevar cómodamente en un bolso o mochila, y al sujetarla en la mano transmite sensación de ligereza (pesa 320 gramos).

En cuanto a configuración, funciona con sistema operativo Android 4.1, y cuenta con un procesador Cortex A 9 a 1 GHz y una memoria RAM de 1 Gb DDR3. Con ellos, el tablet se utiliza con fluidez, el cambio de orientación de la pantalla se realiza de forma inmediata y las aplicaciones se ejecutan con rapidez. Además, cuenta con 8 Gb de almacenamiento flash que permiten almacenar gran variedad de documentos y, cuando no son suficientes, se puede recurrir a una tarjeta de memoria microSD de hasta 32 Gb, cuya ranura está situada en el lateral inferior de la tableta.

Junto a ella están el resto de conexiones de las que dispone esta Inves mini Tab: un microUSB, una entrada para auriculares y un microHDMI. Además, hay un pequeño orificio con las funciones de reset, por si

necesitamos devolver la tableta a su estado original. Se carga a través de microUSB, y su batería de polímeros de Li-ion posee una potencia de 3,7 vatios y una capacidad de 3.000 mAh.

Este modelo cuenta con una única cámara, situada en su parte frontal y con una calidad de 0,3 megapíxeles. Combinada con un micrófono integrado y su altavoz de 1 vatio (también se puede optar por los auriculares), permite realizar videoconferencias con comodidad. En este sentido, se conecta a Internet a través de Wi-Fi, siendo compatible con el estándar 802.11 b/g/n.

Por último, es compatible con multitud de formatos de texto, imagen, audio y video. Entre ellos se encuentran TXT, PDF, ePub, PDF; FB2, HTML, RTF, CHMM; JPG, PNG, BMP, GIF, TIF; MP3, WMA, APE, FLAC, AAC, WAV, OFF; y AVI, MPG, MKV, RM, RMVB, MP4, MOV, VOB, DAT, FLV, TS, 3GP, WEBM...



Inves

Ronda de Valdecarrizo, número 7
28760 Tres Cantos (Madrid)

Teléfono: 918 067 500

Web: www.inves.es

Precio: 89 euros

Plataforma TSM para entorno TEE

Servicios móviles de confianza para todos

- ✓ Soluciones de seguridad para oficina móvil y BYOD
- ✓ Gestión segura de identidades y autenticación
- ✓ Seguridad en servicios móviles financieros
- ✓ Almacenamiento seguro y cifrado de datos

Creating Confidence. Giesecke & Devrient le introduce en un nuevo mundo de soluciones móviles seguras basadas en Trusted Execution Environment (TEE): G&D permite a los proveedores de servicios desarrollar e implementar aplicaciones seguras para dispositivos inteligentes conectados – desde la fase de diseño hasta su comercialización a través del Trusted Service Manager (TSM) para TEE. Nuestra plataforma TSM-TEE posibilita la gestión Over The Air del ciclo de vida completo de aplicaciones seguras: desde su instalación y personalización hasta su revocación. Para más información visite nuestra web www.gi-de.com.

GyD Ibérica, S.A. - Madrid 91 627 00 00 - Barcelona 93 202 72 00 - Email: Info.gdi@gi-de.com



Giesecke & Devrient
Creating Confidence.

Lenovo ThinkPad Tablet 2

Pensada para el mundo de los negocios, tiene un tamaño de 10,1 pulgadas y una autonomía de 10 horas. Además, es compatible con varias aplicaciones empresariales que garantizan un óptimo rendimiento y productividad constantes.



El público objetivo de esta tableta es el usuario profesional, el cual tiene a su disposición tres versiones de este modelo para que elija el que mejor se adecue a sus necesidades. En concreto, existe un modelo de 565 gramos y conexión Wi-Fi; otro de 585 gramos con Wi-Fi y lápiz digital; y un tercer dispositivo de 600 gramos que añade a las prestaciones del anterior un módulo 3G/4G (este stylus cuenta con una capacidad de almacenamiento para tomar notas, captura de firmas y marcación de documentos).

Entrando más en detalle, la tableta ThinkPad Tablet 2 brinda almacenamiento en la nube a través del servicio Lenovo Cloud y es compatible con Microsoft Office, por lo que el usuario puede ejecutar los programas Word, Excel, PowerPoint, OneNote, Lync, Access y SharePoint, además de Outlook. Asimismo, da soporte a aplicaciones empresariales a las que es posible acceder de ma-

nera fácil, además de bases de datos y redes privadas virtuales, entre otras opciones. Y como medidas de seguridad destacamos el cifrado con BitLocker y las aplicaciones de listas blancas y negras con el programa AppLocker. También se ha habilitado la función Inicio de sesión para varios usuarios que permite un uso compartido y seguro del equipo.

Funciona con el sistema operativo Windows 8 y sus aplicaciones de escritorio pueden dividirse en tres grandes grupos. El primero sería el de las finanzas personales, como TurboTax, Quicken y QuickBooks. En el segundo se encuentran las orientadas al campo de la creatividad como Adobe Creative Suite. Finalmente están las que requieren de Flash como son los juegos y contenidos educativos.

Con un grosor de 9,8 mm,

su pantalla de alta definición retroiluminada por LEDs garantiza una óptima experiencia de uso pues tiene un tamaño de 10,1 pulgadas, es multitáctil y antirreflejos, e integra la tecnología IPS. Sobre ella, el fabricante ha situado la doble cámara que estos dispositivos suelen llevar: la frontal, que está dentro de la propia pantalla tiene dos megapíxeles de resolución, y la posterior, que está fuera del panel, es de ocho megapíxeles y posee enfoque automático con flash LED. El micrófono cuenta con una función de cancelación del ruido que mejora la calidad de las comunicaciones, y los altavoces estéreo. La ThinkPad Tablet 2 promete una autonomía de diez horas.

En el capítulo de puertos, se ha optado por un USB 2.0 de tamaño completo, co-

nexión miniHDMI, ranura microSD, toma combinada de micrófono/auriculares de 3,5 mm y un conector de expansión para utilizar hasta tres dispositivos USB a la vez. También hay que indicar que la tableta es compatible con la tecnología Near Field Communication, lo que facilita que podamos compartir cualquier archivo o documento de manera instantánea con otros equipos que también sean compatibles con ésta. Y un último detalle, la parte inferior del teclado ha sido habilitada para utilizarla con un teclado Bluetooth que, además, dispone de un soporte para colocar la tableta en posición horizontal.

Lenovo Spain

c/ Caleruega, 102-104, 3ª planta
28033 Madrid

Teléfono: 902 181 449

Fax: 91 384 55 78

Web: www.lenovo.es

Precio: 603,79 euros

Microsoft Surface RT

Es un modelo que ofrece una gran resistencia y que puede utilizarse con diferentes accesorios que mejoran la experiencia de uso. Dispone de Windows RT y Microsoft Office Home & Student 2013 RT, entre otras herramientas.

Se había oído hablar (y mucho) de la tableta del gigante de Redmond, y su llegada al mercado español tuvo lugar a mediados del mes de febrero. Surface RT, que está disponible en una versión de 32 Gb y otra de 64 Gb, es un dispositivo portátil de 9,3 mm de grosor que ha sido fabricado en una aleación de magnesio inyectado llamada VaporMg que aporta una alta durabilidad, resistencia y ligereza (en este caso, estamos hablando de un peso de 676 gramos). Y como característica especial, el fabricante ha optado por el soporte Kickstand para que la tableta permanezca en posición vertical. Este soporte también está hecho de VaporMg y se encuentra totalmente integrado en la estructura del equipo.

La tableta Surface RT cuenta con un procesador NVIDIA Tegra 3 y una memoria RAM de 2 Gb, desvolviéndose perfectamente en aquellas tareas que lleva a la práctica. Su pantalla multitáctil HD de 10,6 pulgadas también deja muy buenas sensaciones que logra gracias a la tecnología ClearType, que mejora el contraste y proporciona una óptima experiencia de visionado. Además, cuenta con un cristal Gorilla Glass 2 que ofrece

gran resistencia al desgaste. El modelo también ha sido dotado de dos cámaras HD, una situada en el frontal y otra en la trasera del dispositivo, con un ángulo de inclinación que facilita su uso.

En lo que a puertos se refiere, dispone de USB 2.0, salida de video HD, ranura para tarjetas microSDXC, toma de auriculares y Cover Port para accesorios. Precisamente, es en los accesorios donde encontramos uno de sus puntos fuertes porque con ellos la experiencia de uso resulta más completa. Este es el caso del Wedge Touch Mouse Surface Edition, un ratón que proporciona desplazamiento táctil de cuatro direcciones y

que puede utilizarse prácticamente en cualquier superficie. Pero además están las dos fundas-teclado con fijación magnética que Microsoft ha creado para su tableta: la Touch Cover de 3 mm de grosor y la Type Cover de 5 mm de grosor y disponible en varios colores (ambas incluyen teclas especiales que permiten controlar determinadas funcionalidades de Windows 8). Otras de sus prestaciones son: sonido estéreo, dos micrófonos y sensores como el giroscopio, el acelerómetro, la brújula y un sensor de luz ambiente.

El sistema operativo que tiene instalado es Windows

8 RT, que está optimizado para tabletas, y además el usuario cuenta con el paquete Microsoft Office Home & Student 2013 RT (Word, PowerPoint, Excel, OneNote). Internet Explorer 10, Windows Correo y Mensajes, Skype, Xbox Music o el servicio en la nube SkyDrive son otras de las aplicaciones preinstaladas de serie.

Microsoft Ibérica

Pº del Club Deportivo, 1
C. Empresarial La finca, edificio 1
28223 Pozuelo de Alarcón- Madrid
Teléfono: 91 391 90 00
Web: www.microsoft.es
Precio: 579 euros



Panasonic Toughpad FZ-G1

Altamente resistente, es una tableta orientada a los trabajadores de campo. Su pantalla Full HD cuenta con una superficie de 10,1 pulgadas, es antirreflejos y ofrece amplios ángulos de visión.

Esta firma se caracteriza, entre otros motivos, por incorporar a su catálogo de producto una línea muy profesional dirigida a los trabajadores de campo que desarrollan su actividad profesional al aire libre; además, estos equipos destacan por su durabilidad y alta resistencia.

Precisamente, a este nicho pertenece la tableta Toughpad FZ-G1, un equipo robusto pero no por ello pesado (1,1 Kg) enfocado a las grandes empresas de ingeniería, corporaciones dedicadas a labores de mantenimiento en exteriores, compañías públicas y dedicadas a la distribución y el transporte, etcétera.

Aplicando los estándares de durabilidad que poseen sus portátiles Toughbook, esta tableta ha sido certificada con la calificación MIL-STD-810G, un estándar militar de origen norteamericano y que, en este caso, avala su resistencia a caídas de hasta 120 cm. De igual forma, el modelo muestra una gran resistencia al agua y el polvo. También merece atención su tecnología de ahorro de batería y el hecho de que puede funcionar en condiciones normales durante ocho horas, autonomía que se amplía a dieciséis horas si el usuario opta por una



batería opcional de nueve celdas (la que se incluye de serie posee seis celdas).

La Toughpad FZ-G1 funciona con el sistema operativo Windows 8 Pro y gracias a su modo Dual Touch Input su pantalla de 10,1 pulgadas admite el toque de diez dedos de forma simultánea, pudiendo utilizar también el lápiz digitalizador con el que se comercializa. En su proceso de fabricación, asimismo, el equipo de ingenieros de la japonesa IPS-Pro que brinda una alta calidad de visualización en espacios exterior. Las caracte-

terísticas de este panel se completan con una resolución Full HD, amplios ángulos de visión y una alta relación de contraste, así como una capa de cristal endurecido y otra antirreflejos para utilizar la tableta bajo cualquier condición lumínica. Sobre esta pantalla se ha situado una cámara web frontal HD de 1,3 megapíxeles y una trasera opcional de 3 megapíxeles con doble flash.

En la parte frontal existen una serie de ventanas y de teclas de aplicaciones personalizables que ayudarán al usuario en el acceso

de los programas y las herramientas que más utiliza con sólo pulsar un botón. Sus capacidades USB 3.0, Bluetooth 4.0 y LAN inalámbrico son estándar, y la configuración de los puertos es totalmente flexible, facilitando puertos USB 2.0, microSD, Serial Port, GPS y un lector de tarjetas smartcard integrado opcional.

La configuración técnica incluye un procesador Intel Core i5, una memoria RAM DDR3 de 4 Gb y una unidad SSD de 128 Gb de serie, siendo también opcional otra de 256 Gb de tamaño. Como prestación adicional, y para ayudar a que los trabajadores de campo mantengan el contacto con sus oficinas centrales, la FZ-G1 se puede equipar con un conector de antena externo y dual para que los dispositivos montados en el vehículo se conecten a una antena de techo, incrementando la capacidad de conexión incluso desde zonas remotas.

Panasonic España

WTC Almeda Park
Plaza de la Pau s/n Edificio 8
08940 Cornellá de Llobregat
Barcelona

Teléfono: 902 15 30 60

Web: www.panasonic.es

Precio: 2.100 euros

ANTZZ

mini BOOMBOX



Samsung Galaxy Note 8.0

La tableta de Samsung destaca por incorporar un amplio abanico de aplicaciones pensadas para trabajar y entretenerse. Su lápiz digital S-Pen ofrece avanzadas funcionalidades.

Haciendo gala de la estética tan cuidada que la coreana confiere a sus equipos y dispositivos móviles, la tableta Galaxy Note 8.0 sigue esta estela. Con un diseño que permite sujetarla con una sola mano, es un dispositivo que no sólo sirve como compañero de trabajo, sino también de entretenimiento. Concebida para que el usuario almacene, organice y gestione sus datos personales y profesionales de forma eficiente, el modelo cuenta con un conjunto de prácticas plantillas S Note y las funcionalidades que le proporciona su sistema S Planner: gracias a él, el usuario puede organizar las tareas del día a día de forma más eficiente, como notas de reuniones, listas, recordatorios o las anotaciones de su agenda personal. También cuenta con herramientas que permiten crear, editar y compartir documentos, y algunas (incluso) reconocen fórmulas y figuras.

Cada una de estas acciones se lleva a cabo a través de su pantalla táctil de 8 pulgadas y 1.280 x 800 píxeles de resolución, que podemos utilizar con el lápiz inteligente S Pen que la firma también incluye en otros de sus dispositivos móviles y que proporciona una precisión mejorada gracias a la opción de conversión Handwriting-to-Text.



Asimismo, propone características como Pen Detection, que sugiere menús adaptados a las necesidades de cada uno de nosotros, y Page Buddy, que muestra de una manera intuitiva la aplicación Nota S. Resulta curioso comprobar cómo con sólo aproximar el S Pen a la pantalla accedemos a una vista preliminar de las fotografías, los videos, los calendarios y los correos electrónicos que tengamos guardados en S Planner, sin tener que abrir el archivo o la aplicación.

Otra novedad de este bolígrafo digital es que permite controlar los botones físicos de Menú y Atrás gracias a la tecnología WACOM.

La Galaxy Note 8.0, que funciona con el sistema operativo Android 4.1.2, brinda utilidades como Awesome Note (posibilita diferentes formatos para tomar notas) y Flipboard, el conocido programa que gestiona de forma conjunta noticias, redes sociales y otras fuentes. Se ha actualizado Chat-On, para el intercambio de mensajes en

varios formatos, e integrado la opción MultiWindows que al dividir la pantalla facilita el uso simultáneo de varios programas. Incluso puede utilizarse como un lector de libros electrónicos y funcionar como mando a distancia para controlar el televisor o el reproductor Blu-ray con la funcionalidad Smart Remote. Lo cierto es que la lista de herramientas y utilidades es amplísima, por no mencionar la aplicación S Pen Gesture, que sirve para editar y recortar imágenes y contenidos, y Paper Artist y Photo Note que posibilita la personalización artística de las fotografías tomadas (la cámara frontal tiene 1,3 megapíxeles y la trasera 5 megapíxeles). La versión 3G de esta tableta permite utilizarla para realizar llamadas telefónicas.

Finalmente, indicar que ejecuta un procesador de cuatro núcleos y 1,6 GHz, admite tarjetas microSD de hasta 64 Gb y que ofrece conectividad Wi-Fi, Bluetooth 4.0 y USB 2.0 para utilizarlo con otros dispositivos.

Samsung Electronics Iberia

Avenida de Barajas, número 32,
Edificio C

Parque Empresarial Omega

Teléfono: 902 202 053

Web: www.samsung.es

Precio: 419 euros (versión Wi-Fi)
y 529 euros (versión 3G)

Sony Xperia Tablet Z

Se trata de un modelo altamente resistente y de peso ligero (495 gramos) disponible en varias versiones y con avanzadas características como un sistema que ayuda a gestionar su vida útil.

Es uno de los últimos dispositivos incorporados a la línea de productos de gama alta de Sony, y al igual que sucede con la propuesta elegida por Lenovo para esta comparativa, el usuario tiene la opción de elegir el tipo de tableta que más se ajuste a sus necesidades. En concreto, los modelos disponibles son: uno de 16 Gb de tamaño con Wi-Fi, otro de 32 Gb y también Wi-Fi, y un tercero de 16 Gb y conectividad LTE/4G.

La Xperia Tablet Z hace gala de un diseño exquisito que la propia firma ha bautizado con el nombre de OmniBalance, con superficies reflectantes lisas y bordes redondeados. Además es muy ligera (pesa 495 gramos) y fina, con un grosor de 6,9 mm. Sin embargo, está apariencia que podría definirse como frágil no está reñida con el hecho de que es resistente al polvo y al derrame de líquidos. Por su parte, la pantalla también presenta un diseño resistente y duradero. Con un tamaño de 10,1 pulgadas y 1.920 x 1.200 píxeles de resolución, es táctil y cuenta con un revestimiento antihuellas. El fabricante ha aplicado sobre ella su tecnología Mobile BRAVIA Engine 2 que proporciona una reproducción del color optimizada, con una alta calidad de visionado. Y



aprovechando su experiencia en el campo de la fotografía digital, Sony ha optado por una cámara trasera de ocho megapíxeles con Exmor R, una tecnología de alta sensibilidad que incrementa la claridad y reduce el ruido de las capturas con escasa luz, y Superior Auto. Mientras, la delantera también cuenta con Exmor R y su resolución es de dos megapíxeles.

Su apartado de audio tampoco desmerece, tal y como corrobora su tecnología envolvente 3D S-Force Front Surround 3D, su modo Clear Audio+ y el uso innovador de dos altavoces que han sido integrados y que cuentan con cuatro espacios acústicos en las esquinas derecha e izquierda

para ofrecer un sonido de calidad con independencia de cómo sostenga el usuario la tableta.

Por otra parte, el modelo (que funciona a las órdenes de Android 4.1 actualizable a la versión 4.2) ha sido equipado con un procesador Snapdragon S4 Pro de cuatro núcleos asíncronos de 1,5 GHz con 2 Gb de memoria RAM que contribuye a su rendimiento, multitarea y gestión de la energía que consume cuando está funcionando. Por cierto, que su modo STAMINA ayuda a gestionar la duración de la batería, prolongando su autonomía.

A su función GPS y soporte para Bluetooth hay que sumar la tecnología NFC y el mando a distan-

cia de infrarrojos con el que se suministra y que permite controlar el televisor y otros dispositivos de Sony, además de productos de otros fabricantes directamente desde la tableta. Se ha garantizado la integración con el ecosistema

Sony Entertainment Network que incluye el servicio Music Unlimited y Video Unlimited, con acceso a más de 100 000 películas y series de TV.

Sony Europe Limited

Avenida Diagonal, 633
08028 Barcelona

Teléfono: 902 402 102

Web: www.sony.es

Precio: Desde 499 euros

Toshiba AT300SE

Esta tableta Android de 10,1 pulgadas dispone de un sistema de sujeción resistente y autonomía de hasta 10 horas. Se conecta a la plataforma virtual Toshiba Places que proporciona diferentes servicios de entretenimiento.

Se trata de una tableta que opera a las órdenes de Android, en concreto la versión que utiliza es la 4.1, y que facilita el acceso a Toshiba Places, una plataforma conectada y basada en el concepto de informática en la nube que permite disfrutar al usuario de sus contenidos favoritos ya sea desde el propio dispositivo, un ordenador o el televisor: desde portales de video a servicios de noticias, pasando por proveedores de películas y televisión a demanda.

La Toshiba AT300SE es un dispositivo portátil muy cómodo de llevar durante los desplazamientos tal y como corroboran sus dimensiones, que son de 261 x 180 x 10,5 mm, y su peso que es de 625 gramos. Toda esta estructura está bañada por un diseño en plata metalizada que le proporciona un aspecto elegante, y un patrón de puntos situado en la parte posterior que permite una sujeción segura y resistente.

Y si atendemos a su pantalla, comprobamos que ésta cumple con las funcionalidades básicas que buscan los usuarios en este tipo de equipos a la hora de navegar por la Web, consultar un archivo o disfrutar de los libros electrónicos que podemos guardar. En concreto, cuenta con un panel

multitáctil de 10,1 pulgadas y 1.280 x 800 píxeles de resolución al que se le han aplicado las tecnologías IPS y TruBrite para conceder más brillo y un mayor contraste y ángulo de visión. La relación de aspecto de la pantalla es de 16:10, cuan-

do lo habitual es un valor de 16:9.

Por otro lado, se desenvuelve bien y con fluidez en las tareas que ejecuta al disponer de un procesador NVIDIA Tegra 3 de cuatro núcleos con controladora gráfica integrada que pro-

porciona un óptimo rendimiento. El disco duro es una unidad SSD de hasta Gb de capacidad, y sus puertos y ranuras de ampliación incluyen: microUSB, microSD compatible con SDHC/SDXC de hasta 64 Gb y puerto combinado de auriculares/micrófono. Para garantizar un uso intensivo del equipo durante los desplazamientos, la batería ofrece una autonomía de hasta diez horas en Modo Trabajo.

En cuanto al resto de sus características, indicar que son muy similares al de resto de tabletas que encontramos en el mercado: se conecta a redes Wi-Fi (802.11 b/g/n), puede comunicarse con otros equipos y dispositivos a través de Bluetooth, posee GPS, acelerómetro 3D, sensor de proximidad y de luz ambiente, doble sistema de cámara, etcétera. El apartado de audio corre a cargo de un sistema de sonido estéreo con altavoces integrados con Audio SRS.

Se desenvuelve bien y con fluidez en las tareas que ejecuta al disponer de un procesador NVIDIA Tegra 3



Toshiba Europe GmbH

Sucursal en España
Parque Empresarial San
Fernando Edificio Europa, 1a
Planta, Escalera A
28830 Madrid

Teléfono: 91 660 67 07

Web: www.toshiba.es

Precio: 407 euros

CONCLUSIONES

Las tabletas se han convertido en el dispositivo móvil de moda de los últimos meses y la oferta disponible en el mercado en estos momentos es muy amplia y diversa, con propuestas para todo tipo de usuarios. Y esta diversidad aparece reflejada en los modelos que hemos elegido para esta comparativa. Los equipos de Dell, HP o Lenovo, por ejemplo, han sido diseñados de manera específica para el mundo de la empresa, así como la tableta de Fujitsu que tiene el ali-

ciente de convertirse también en portátil gracias al teclado con el que se comercializa. El caso de Panasonic es el más especial, porque es un equipo todoterreno destinado a mercados con un perfil marcadamente profesional. Además de Windows 8 como sistema operativo, Android también se ha hecho un hueco dentro de esta oferta, y propuestas como la Samsung Galaxy Note deja muy buenas sensaciones, sobre todo por su bolígrafo digital S-Pen. Finalmente tenemos a Inves y Hannspree: sus equipos son los más económicos y la relación calidad-precio que proporciona al usuario es muy interesante.

| MARCA | DELL | FUJITSU | HANNSPREE | HP | INVES | LENOVO | MICROSOFT | PANASONIC | SAMSUNG | SONY | TOSHIBA |
|------------------------------------|--|---|--|---|--|---|--------------------------------------|--|--|---|---|
| MODELO | Dell Latitude 10 Security Version | STYLISTIC Q702 | HANNSpree SNO7T41W | ElitePad 900 G1 | inve Tab | ThinkPad Tablet 2 | Surface RT | Toughpad FE G1 | Galaxy Note 8 | Xperia Tablet Z | AT300EE |
| PÁGINA WEB | www.dell.com | www.fujitsu.com | www.hannspree.com | www.hp.com | www.inves.com | www.lenovo.com | www.microsoft.com | www.panasonic.com | www.samsung.com | www.sony.com | www.toshiba.com |
| PRECIO | 722 € | 1.000 € | 333 € | 724,07 € | 60 € | 611,07 € | 67 € | 2.100 € | 411 € (con teclado Wireless 501 € con S-Pen) | 320 € (410 €) | 407 € |
| PROCESADOR | Intel Atom Z2760 (1,5 GHz) 512MB caché, Intel® vPro™ | Intel Core i3 con tecnología vPro | Core i3-3110 LP (2,3 GHz) Intel Core | Intel Atom Z2760 (1,5 GHz) 512MB caché, 2 núcleos | Intel Atom Z2760 (1,5 GHz) | Intel Atom Z2760 (1,5 GHz) 512MB caché, 2 núcleos | ARM Cortex A9 | Intel Core i3-3110 (2,3 GHz) Intel vPro™ | ARM Cortex A9 (1,5 GHz) | Qualcomm Snapdragon S4 Pro v1.5 (1,5 GHz) | ARM Cortex A9 (1,5 GHz) |
| SISTEMA OPERATIVO | Windows 8 | Windows 8 Pro/Windows 8 | Android 4.1 | Windows 8 Pro/Windows 8 | Android 4.1 | Windows 8 | Windows 8 | Windows 8 | Android 4.1.2 | Android 4.1.2 | Android 4.1 |
| CAPACIDAD | 16 GB | 320 GB | 32 GB | 32 GB + MMC, 64 GB + MMC | 8 GB | 32 GB + 64 GB | Verano de 32 y 64 GB | 32 GB | 16 y 32 GB | 16 GB o 32 GB | 16 GB o 32 GB |
| MEMORIA RAM | 2 GB | 4 GB | 1 GB | 2 GB | 1 GB | 2 GB | 2 GB | 3 GB | 2 GB | 2 GB | 1 GB |
| TIPO DE PANTALLA | Retrolumínica (LED multitoque) | IPS, rights Brother dual (11,6") con panel TFT, multitoque 10 dedos, antirreflejo | capacitiva, Multi-Touch, 7" touch | WGA on diagonal. Antirreflejo, 10 puntos táctiles, Multitouch con digitizer | TFT Multitouch Capacitiva de 5 puntos, WGA | Retrolumínica (LED multitoque de 5 puntos) | ClearType TFT Multitouch de 5 puntos | Multi touch de hasta 10 dedos | TFT Multitouch 5. Rev. Óptica Multitouch | Pantalla LCD TFT en color con Mobile BRAVIA Engage 7, TFT | Pantalla TFT (10" táctil) capacitiva Technology TFT |
| TAMAÑO Y RESOLUCIÓN PANTALLA | 1.300 x 768 píxeles, 10,1 pulgadas | 1.300 x 768 píxeles, 11,6 pulgadas | 1024 x 768 píxeles, 9,7 pulgadas | 1.280 x 800 píxeles, 10,1 pulgadas | 1.024 x 600 píxeles, 7 pulgadas | 1.300 x 768 píxeles, 10,1 pulgadas | 1.300 x 768 píxeles, 10,6 pulgadas | 1.920 x 1.200 píxeles, 10,1 pulgadas | 1.280 x 800 píxeles, 8 pulgadas | 1.920 x 1.200 píxeles, 10,1 pulgadas | 1.280 x 800 píxeles, 10,1 pulgadas |
| GRÁFICA | Intel Display Unit UVM | Intel HD Graphics 4000 | Integrado en CPU ARM Cortex-A9 1.2 GHz Dual Core | Intel Graphics Media Accelerator | R92225 con Mali-400 | Intel HD Graphics | Gráficos ULP Nvidia | Intel HD Graphics 4000 | A consultar | A consultar | Gráficos integrados en Intel ULP Graphics 416 MHz |
| DIMENSIONES (ancho x fondo x alto) | 274 x 176 x 10,5 mm | 302 x 195 x 12,7 mm | 241 x 185 x 10,2 mm | 261 x 178 x 9,2 mm | 200 x 122 x 10 mm | 262,6 x 164 x 9,8 mm | 275 x 172 x 9,8 mm | 270 x 188 x 10 mm | 210,8 x 135,9 x 7,05 mm | 266 x 172 x 6,9 mm | 261 x 180 x 10,5 mm |
| PESO | 660 g | 850 g | 620 g | 650 g | 350 g | 560 g | 570 g | 1.100 g | 340 g | 400 g | 620 g |
| CÁMERA POSTERIOR | Si (megapíxeles) | Si | 0,1 megapíxeles | Si | No | Si (megapíxeles) | 1,3 / 2 Mp | Upstream de 1 megapíxeles | Si (megapíxeles) | Si (megapíxeles) | Si (megapíxeles) |
| CÁMERA FRONTAL | 2 megapíxeles | Si (megapíxeles) | 2 megapíxeles | Si | VGA | 2 megapíxeles | 1,3 / 2 Mp | 100 de 1,3 megapíxeles | 1,3 megapíxeles | 2 megapíxeles | 1,3 megapíxeles |
| GPS | Si | Si | No | Si | No | Si | No | Si | Si | Si | Si |
| BLUETOOTH | Si | Si | 2.1 | 4.0 LE | No | Si | Si | 4.0 | 4.0 | Si | 3.0 |
| CONECTIVO USB | 2.0 | USB 2.0 y USB 3.0 | mini USB | Si con Expansion Dock | microUSB | 2.0 | 2.0 | USB 2.0 (USB 3.0) | 2.0 | mini USB | Mini USB |
| WiFi | 802.11 a/b/g/n | 802.11 a/b/g/n | 802.11 b/g/n | 802.11 a/b/g/n | 802.11 b/g | 802.11 a/b/g/n | 802.11 a/b/g/n | Si | 802.11 a/b/g/n | 802.11 a/b/g/n | 802.11 b/g/n |
| HDMI | microHDMI | Si | HDMI | Si con Expansion Dock | microHDMI | miniHDMI | Si, requiere adaptador | Si | No | Si a través de MHL | Si |
| HANURAS DE EXPANSIÓN | SD | SD | microSD | microSDHC | microSD | microSD | microSD | microSD | microSD | microSD | microSD |
| DURACIÓN DE LA BATERÍA | 10 horas | Hasta 4 horas, 12 minutos | 8 horas | 10 horas, 20 minutos | 4 horas | 20 horas | A consultar | 8 horas | 8 horas | 8,5 horas | 8 horas |
| TETHERING | Si | A consultar | Conectable y transferible | Si | Si | A consultar | No | No | Si | A consultar | No |

Integración Tesorería-Banco: La Búsqueda de la Excelencia

Juan Carlos Botrán,
cargoxxxxxxx

En la publicación “The Treasurer” de Junio de 2012, Monie Lindsey (Managing Director en Treasury Strategies) hacía mención a una evolución de la Tesorería denominada “3.0”. Las versiones 1 y 2 correspondían a la recolección de datos y la correcta utilización de los mismos respectivamente. La Tesorería 3.0 hace mención a la inteligencia, es decir, convertir los datos en información válida para la toma de decisiones.

Esto es extrapolable al mundo de la Tecnología. Simplificando al máximo, estaríamos hablando de la evolución de la adaptación hacia la adopción. ¿Por qué hemos de adaptar tecnología, formatos y aplicaciones cuándo podemos adoptar procesos y herramientas que nos ofrecen un servicio adecuado a nuestro Negocio? ¿Por qué hemos de dar cabida a funcionalidades adaptando aplicaciones cuándo podemos adoptarlas en herramientas que tenemos al alcance de la mano?

Hace ya algún tiempo, antes incluso de la llegada del euro, algunas Tesorerías pioneras en la Banca Corporativa comenzaron a solicitar a sus entidades financieras servicios transaccionales. Fue entonces cuando se acu-

ñaron y dieron a conocer las siglas STP: “Straight Through Processing”. STP era el axioma de la búsqueda en la eficiencia y automatización de los procesos bancarios tradicionalmente manuales, así como la migración de procesos Batch hacia el tan deseado Online. No obstante, la adopción del STP por parte de las entidades bancarias mantuvo una clara orientación hacia el mundo inter-bancario.

Un poco más tarde, y de manera más generalizada, la Tesorería de las Empresas unió a sus demandas diferentes iniciativas de racionalización, conforme la bonanza económica iba tornando en dificultades para la financiación y gestión de Tesorería. Adicionalmente, se buscaba una relación de partnership con las entidades financieras, más allá de la mera provisión de servicios bancarios.

El objetivo del presente artículo no es tratar sobre los Procesos de Tesorería más óptimos (ya está todo inventado), pues los modelos y políticas de negocio y producción corporativos son siempre diferentes en cada casa. Lo que se pretende desarrollar es cómo la tecnología puede trasladar al trabajo de campo todas aquellas ideas que, en la teoría, facilitan la Gestión de la Tesorería.

En los últimos tiempos, al menos de 10

años para acá, ha existido una tendencia a la elección de buenas herramientas para, posteriormente, realizar una asignación de funcionalidades sobre ellas. Esta política, tan correcta como cualquier otra, dotaba de funcionalidades muy específicas a dichas herramientas. Gaps no contemplados de manera intrínseca por el fabricante eran cubiertos por adaptaciones y workarounds.

Todo esto suponía fuertes inversiones con un retorno a medio plazo. La realidad hoy parece no sugerir inversiones elevadas y, caso de haberlas, exigen un retorno rápido, casi inmediato. Sin embargo, la evolución en la Banca Transaccional Corporativa (debido a regulación, tendencias, gestión del TCO,...) y esa racionalización y optimización de procesos está obligando, cada vez más, a una adecuación tecnológica.

¿Cómo es posible buscar un punto de encuentro entre ambas premisas? Planteando un cambio en el entendimiento del enfoque para la Tecnología al servicio de la Tesorería: Agrupación de funcionalidades para, después, seleccionar las herramientas que las den cobertura.

Sin pretender ser exhaustivo ni ortodoxo, podemos plantear el siguiente inventario de funcionalidades, o agrupaciones de procesos y tareas:





Por otro lado, la categorización de herramientas podríamos realizarla como aparece sobre estas líneas.

A partir de aquí, el quid de la cuestión es la agrupación de los diferentes bloques de tareas y procesos (Funcionalidades) y seleccionar los facilitadores de las mismas (Herramientas y Partner de Tesorería).

Resultaría presuntuoso hablar de un modelo dogmático que pudiera cubrir las necesidades (siempre diferentes) de cada Tesorería. Por ello, esbozamos 3 posibles modelos:

La ruta ERP í TSM í Comunicaciones Bancarias sigue un orden descendente en cuanto a inversión y política de gasto. Un ERP es un entorno que, en la gran mayoría de los casos, se adquiere y gestiona en propiedad. Por contra, la tendencia de los últimos años lleva a pensar en una herramienta de comunicaciones bancarias explotada en modo servicio o mediante pago por uso. Y, sobre el TSM, existe cierta paridad de criterios hacia uno u otro lado.

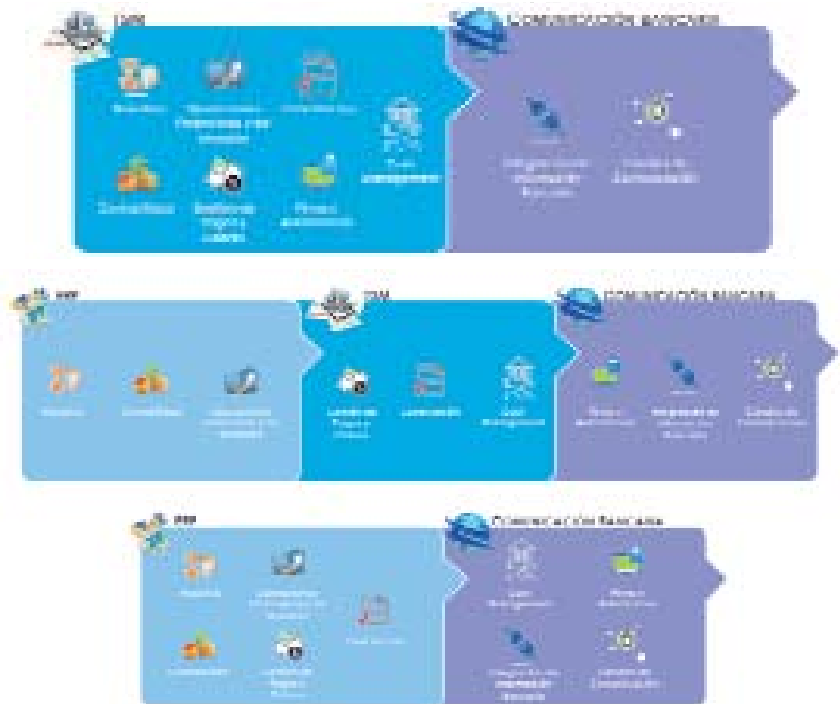
Una elección adecuada de la tecnología que proporcione un sólido sustento (nunca al revés) al modelo de Gestión de Tesorería elegido nos acercará a los tan ansiados procesos automatizados y optimizados. Pero, sobre todo, minimizará el esfuerzo e inversión que será necesario afrontar en los próximos tiempos debido a la evolución en el mundo de las comunicaciones C2B, fruto

de la globalización, regulación y realidad financiera.

Ahora bien, ¿nos permitirá todo esto alcanzar la excelencia en la integración de una Tesorería con sus partners bancarios? Si tenemos en cuenta que los intereses, tendencias y velocidad de cruce de Empresas, Bancos y Tecnología son muy dispares, la respuesta es NO. Eso sí, la correcta interpretación de sinergias entre

ellas nos permitirá estar un poco más cerca.

Los casi diez años de experiencia en colaboraciones profesionales desde ambos lados de la barrera (proveedores y clientes de servicios financieros) de la Banca Corporativa Transaccional nos permiten, sin duda, llegar a la siguiente conclusión: Debemos adoptar la tecnología siguiendo el camino marcado por la “Tesorería 3.0”, es decir, la solución no está en las herramientas sino en aquél que evalúa cuáles y cómo pueden dar soluciones a las necesidades de mis Procesos.



¿Sabe su website de que va su negocio?

David Orea Arribas.
Director de Arte en IOMarketing.

Al grano. Sin introducciones del tipo: "A principios de los setenta nació ARPANET..." ó "Hoy en día contar con una página web es fundamental porque..." Nada de eso va a ocupar las siguientes líneas.

Situémonos en el ahora. En la inmediata realidad de 2013. Si somos capaces de responder afirmativamente a la pregunta, ¿Mi empresa tiene una página web corporativa?, entonces le invitaría a proseguir con la lectura de este artículo. De no ser así, una recomendación gratuita: por favor, póngase en contacto con carácter de urgencia con cualquier agencia de desarrollo web y abra la ventana hacia el futuro que hasta ahora se ha empeñado en dejar cerrada.

Para los que pasaron el corte, aquí van unos consejos, que le ayudarán a obtener mejores resultados de conversión en su sitio web.

1. Definir los objetivos

En definitiva, una premisa fundamental para alcanzar el éxito es, por defecto, definir cuál será mi éxito o, dicho de otra manera, clarificar mis objetivos; Quiero vender tantos artículos al mes. Quiero dar a conocer un determinado producto. Quiero que se inscriban medio millón de usuarios... Cada negocio ofrece servicios específicos para cubrir las necesidades de su público objetivo. Ahora bien, ¿nuestra web le ofrece a los internautas estos servicios? ¿Está construida específicamente para lograr los resultados deseados? ¿Proporcionamos un método sencillo y directo para que nuestros visitantes los adquieran y genere-mos conversiones?

2. Comunicar y mostrar nuestro valor diferencial

Sin querer profundizar en conceptos de mercado, una de las preguntas que debería plantearse cualquier negocio que quiera prosperar en mercados tan competidos como el actual, sería la de cuál es el valor diferencial que ofrece a sus clientes. Una vez definido, hay que comunicarlo y no caer en la trampa de pensar que nuestro cliente ya lo sabe. ¿Nuestra página comunica claramente el valor diferencial? ¿Es evidente en cada apartado de la web?

3. Centrar la comunicación en nuestro producto y dirigirla al cliente

Algo que parece evidente y que en ocasiones obviamos. Saber comunicar lo que vendemos, es saber venderlo. Por tanto, tenemos que centrar la comunicación exclusivamente en los servicios que ofrecemos y dirigirla frontalmente a nuestros clientes potenciales. ¿Su sitio web se comunica en clave de beneficios de los productos y servicios que provee? ¿La web responde la pregunta de qué pueden hacer nuestros productos por nuestros clientes?

4. Aspectos de Diseño: la imagen como herramienta de venta

La imagen cuenta. Lejos quedan los vetustos y aburridos websites planos de antaño, con ausencia de imágenes, colores y formas. Estos han evolucionado gracias a nuevas tecnologías como hojas de estilo CSS3, @Font Face o lenguaje jQuery que ofrecen posibilidades más dinámicas y sobre todo vistosas. Lo cual nos lleva a plantearnos nuevas preguntas: ¿Los elementos visuales de nuestro site, como color, imágenes, fuentes y diseños, ayudan a apo-

yar y mejorar la imagen de nuestra organización? ¿Aportan al cliente una mejor visión y le atraen hacia nuestros productos y servicios?

5. Estructurar la información. Encontrar respuestas a golpe de click.

Algo que debemos tener muy en cuenta cuando planteamos una estructura web es que la información debe estar al alcance del usuario de manera sencilla, rápida y eficaz. No debe haber interferencias, ni pasos intermedios innecesarios. Hemos de jerarquizar la información y darle prioridad a lo más relevante en detrimento de los más accesorio. Luego, ¿el menú de navegación de su sitio web se encuentra a la vista y cuenta con un contenido claro y específico? ¿El contenido está organizado de manera lógica? ¿Mostramos primero la información más importante?

6. Portfolio de productos.

Otra de las secciones que debe analizarse detenidamente y no debe faltar en nuestro website es la de portfolio de productos. En ella, dedicaremos todos nuestros esfuerzos para mostrar de manera clara cada uno de los productos y servicios que tenemos en el mercado. Pero, ¿Comunican visualmente el verdadero valor del producto o servicio? ¿Resulta sencillo para los usuarios navegar a través de ellos y encontrar lo que necesitan? ¿Responde el portfolio a lo que realmente se ofrece?

7. Dirigirse a su target de manera efectiva.

Si algo debemos tener claro desde el principio, es a nuestro público objetivo. Identificarlo es tan importante, como adaptarse a él. Saltarse estas reglas, nos llevaría solamente al fracaso. Debemos cumplir las



expectativas de ese target y no defraudarlo, ajustando nuestro estilo comunicativo y visual de manera eficiente y lógica. ¿Su website ofrece una experiencia personalizada y relevante a su mercado objetivo? ¿Se adapta a su público objetivo?

8. Optimización

En el mundo existen 15,2 billones de páginas indexadas*. Un número, cuando menos mareante, que ofrece una oferta abrumadora. A la hora de enfrentar tu página al mundo web, es necesario abrirse paso y situarse en el nicho de mercado al que se pertenece. Es necesario hacer un ejercicio de optimización para posicionarse claramente (véase SEO) y que los motores de búsqueda asocien nuestro contenido con nuestro mercado objetivo. ¿Responde nuestra web al mercado que en realidad está buscando contenido en nuestras páginas? ¿Cuenta su página web con las pala-

bras clave que utilizan normalmente sus productos o servicios?

9. Social Media

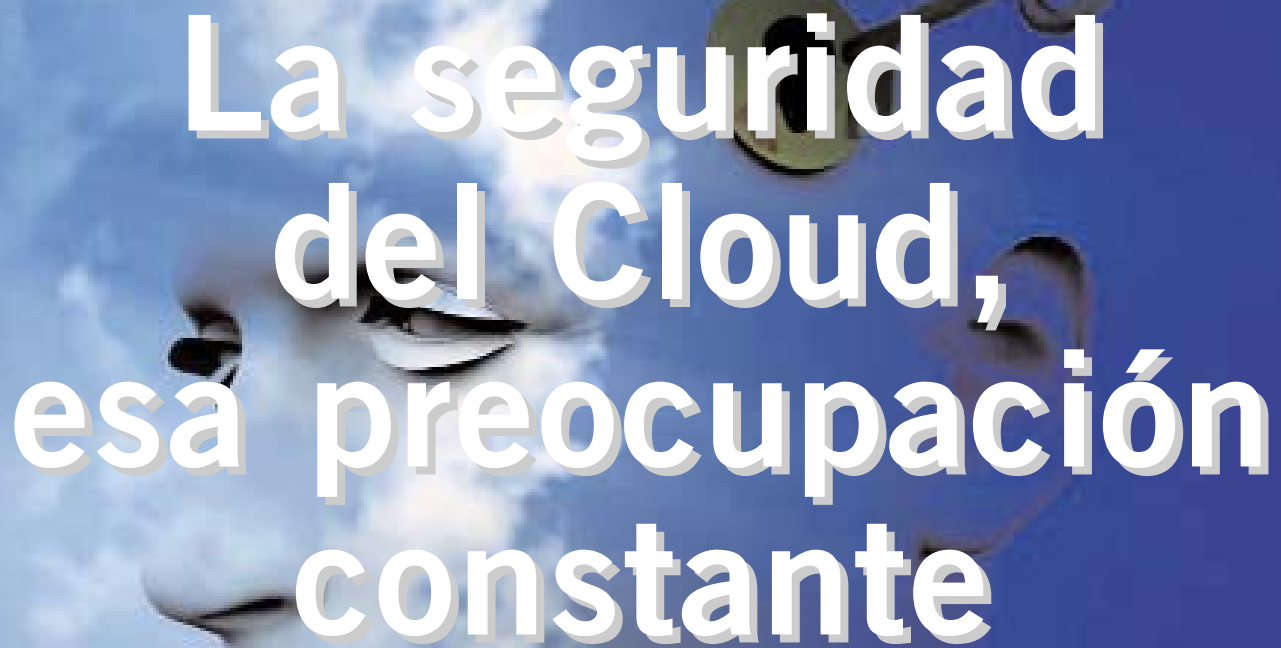
Las redes sociales se han convertido en una poderosa herramienta de comunicación. Pocos son ajenos a este nuevo fenómeno que ha sido bautizado como web 2.0 y de donde han surgido nuevos canales. Estos ofrecen la posibilidad de comunicar de manera bidireccional target y empresa. Una oportunidad que ya se ha convertido en necesidad para muchas compañías a las cuales permite mantener un contacto directo con su nicho de mercado. ¿Sus redes sociales trabajan en la misma dirección que su web y refuerzan su valor diferencial? ¿Ofrece un foro social a sus clientes para resolver sus dudas? ¿Ha definido una estrategia para sus redes sociales?

10. Información de contacto

Ofrecer al visitante la posibilidad de con-

tactar con nuestra compañía es, por definición, algo que no debe faltar en ninguna web. Solo es necesario establecer el modo. Por ello, debemos preguntarnos: ¿Sabemos cuál es la manera más efectiva para que nuestros visitantes nos contacten? ¿Resulta sencilla la manera de contactar con mi empresa?

Ahora es el momento de analizar y reflexionar acerca de lo visto anteriormente. Aquellos que hayan podido dar una respuesta satisfactoria, contarán con un website robusto y preparado para las circunstancias actuales del mercado. Aquellos otros que no, tampoco han de alarmarse. No todo está perdido. Pueden continuar con su web, aún a riesgo de distanciarse de su competencia, o ponerse en manos de profesionales para realizar una consultoría y convertir su website en el mejor escaparate para su negocio.



La seguridad del Cloud, esa preocupación constante

Núria Sánchez, Marketing Executive Claranet España

Claranet ha llevado a cabo recientemente una encuesta que evidencia que la percepción de los directivos de TI sobre las tecnologías Cloud no ha variado mucho respecto al 2011, puesto que una cuarta parte de los Directores de TI en Europa siguen mostrando reticencias en migrar sus datos críticos a las plataformas Cloud, porque temen por su seguridad, la continuidad del servicio y la fiabilidad. La investigación muestra que un 36% de los encuestados ve la preservación de la integridad de sus datos como una barrera para dar el paso, mientras que el 32% destaca como principal preocupación la fiabilidad.

En Claranet creemos que esta preocupación se debe en mayor medida a la falta de progresos realizados por los proveedores de servicios en convencer a los clientes de la seguridad y soberanía de sus datos en los servicios Cloud, así como en no saber comunicar sus numerosos beneficios y ventajas.

Para resolver el problema de la soberanía e integridad de los datos los proveedores

debemos demostrar que los datos y aplicaciones de los clientes se hospedan bajo soluciones de seguridad, con unos elevados estándares de garantía y protección. En el caso de Claranet, nuestro compromiso por garantizar la seguridad de los datos de nuestros clientes nos llevó el año pasado a realizar una revisión y puesta al día de nuestras Condiciones Generales y Particulares de Servicio, así como una revisión exhaustiva de la implantación de la LOPD. En este sentido, nuestra política de mejora continua en materia de seguridad, se centra ahora mismo en el proceso de certificación emprendido hace unos meses para la obtención del estándar de seguridad de la información ISO/IEC 27001, como parte de nuestros objetivos estratégicos previstos para el presente año.

En cuanto al problema de la fiabilidad es otra de las barreras comunes que mencionan los responsables de TI, pero se trata de una cuestión que pensamos que se puede superar fácilmente. A los usuarios les preocupa que la migración al Cloud signifique

que de repente pueda fallar la conectividad o la plataforma Cloud, así como que los proveedores de cada servicio, Hosting y conectividad, se pasen la pelota sin solventar las incidencias. Ante esta percepción creemos que los proveedores de Cloud deben invertir en su propia infraestructura de red, integrando servicios de redes y Cloud bajo un único Acuerdo de Nivel de Servicio (SLA). Si no es posible, deben asociarse con proveedores de red para ofrecer servicios integrales donde la red forme parte de la solución. No obstante, para superar todas estas barreras, es muy importante que los proveedores de Cloud aprendan a comunicar las soluciones a dichas preocupaciones, así como las ventajas y beneficios que puede aportar la tecnología Cloud. Así mismo, es muy importante ser rigurosos en la elección del proveedor, la selección de los servicios apropiados y acordar unos niveles de servicio adecuados. Estos factores serán clave para que la organización se beneficie al máximo de las ventajas de los servicios Cloud.

nexica^o Cloud

tranquilidad 24x7 garantizada



Siéntete respaldado por expertos en servicios gestionados TIC con Data Center propio y con más de 14 años de experiencia.

Disfruta de un servicio y una plataforma tecnológica innovadores y flexibles, adaptables a tus necesidades. Paga sólo por el uso que realices.

Asegura el negocio de tu empresa sin necesidad de hacer inversiones en infraestructuras y recursos. Nosotros te los garantizamos 24x7.

www.nexica.com

Llámanos al 902 20 22 23
Visita nuestro Data Center

nexica^o

Alojamientos y gestión de servicios web críticos.
Gestión de correo corporativo.
Gestión y monitorización 24x7x365.
Plataformas de stress.
Centro Virtual de Contingencia.

Dalkia ahorra 200.000 euros al año gracias a RICOH

Dalkia es una empresa proveedora de servicios energéticos que ha asumido recientemente la gestión de más de 1.000 instalaciones energéticas en nombre de sus clientes.

Para hacer frente al enorme incremento en el volumen de facturas de proveedor que ello implica, Dalkia España decidió implantar la solución de facturación electrónica (i-Invoicing) de RICOH. Con esta solución, la compañía se ahorrará anualmente 200.000 euros al año, lo que supone una reducción del 30% sobre sus costes iniciales.

Antes Dalkia España emitía unas 135.000 facturas y 10.000 notas de gastos al año, que se procesaban manualmente utilizando recursos internos de la compañía. Esto suponía cerca de 800 horas de trabajo cada mes y una media de cinco minutos por gestión de factura.

El reto afrontado por Dalkia España para gestionar mayores volúmenes de información de diferentes fuentes se identifica como uno de los mayores problemas de las compañías europeas en un estudio reciente de RICOH conducido por Coleman Parkes Research. El estudio reveló que el 91% de las compañías europeas citó al incremento del volumen de información (Big Data) como el mayor impacto en la forma en la que gestionaban sus procesos de trabajo. El 17% de los encuestados admitió no sentirse preparados para garantizar que sus procesos

eran sostenibles, mientras que el 15% dijeron no poder garantizar la auditoría del acceso a los documentos.

“Necesitábamos una solución que pudiera gestionar de forma eficiente nuestros procesos de documentos críticos, ahorrar dinero, reducir emisiones y liberar a la mano de obra. Por eso escogimos el servicio gestionado i-Invoicing de RICOH, que nos ofreció un procesa-

pañía, solo pagamos por los servicios que usamos. Nuestra compañía está creciendo y sabemos que en RICOH tenemos a un socio capaz de crecer junto a nosotros y satisfacer nuestras necesidades de negocio en el futuro”, concluyó.

Otro beneficio añadido para Dalkia España es que la solución es totalmente escalable, de modo que, a medida que la

La solución es totalmente escalable, de modo que, a medida que los volúmenes de facturas de proveedor se incrementan, RICOH puede absorber el crecimiento sin tener que aumentar la plantilla

miento a medida para todas las facturas de proveedor, presentando la información esencial en un formato electrónico fácilmente gestionado”, explicó Xavier Morros, Director de la Unidad de Servicios Compartidos (USC) de Dalkia España.

“La implementación del i-Invoicing con RICOH no requirió ninguna inversión de capital. Con la capacidad de RICOH para flexibilidad sus instalaciones existentes y acomodar a nuestra com-

pañía crece y los volúmenes de facturas de proveedor se incrementan, RICOH puede absorber el crecimiento sin que la compañía tenga que aumentar su plantilla. El archivo es fácilmente accesible -a través del cloud del i-Invoicing de RICOH- y con fiables copias de seguridad, asegurando así la continuidad del negocio. RICOH es el único proveedor del sector que cumple la normativa ISO27001 para la seguridad de la información a nivel mundial.



LOS ACTORES

RICOH

Ricoh es una compañía tecnológica global especializada en equipamiento digital para la oficina, soluciones de impresión de alta producción, sistemas para la gestión de documentos y servicios TIC. Con sede en Tokio, el Grupo RICOH opera en más de 200 países y regiones. En el año fiscal finalizado el 31 de Marzo de 2012, los ingresos del Grupo RICOH sumaron un total de 1.903 miles de millones de yenes japoneses (aproximadamente 23.000 millones de dólares). La mayor parte de la facturación de la compañía proviene de productos,

soluciones y servicios que mejoran la interacción entre las personas y la información. RICOH también produce cámaras digitales premiadas en todo el mundo y productos industriales especializados. Es conocida por la calidad de su tecnología, el excepcional nivel de su servicio al cliente y sus iniciativas sostenibles. Bajo su mensaje de marca, *imagine. change.*, RICOH ayuda a las compañías a transformar su forma de trabajar y a fomentar la imaginación colectiva de sus empleados.

DALKIA

El Grupo DALKIA

es líder europeo en servicios energéticos para entidades locales y empresas. Su vocación desde un principio se ha basado en la optimización energética y medioambiental, a través de redes de calor, unidades de producción de energía y de fluidos, servicios de ingeniería, y mantenimiento de instalaciones energéticas. Además, presta servicios técnicos para el buen funcionamiento de edificios terciarios e industriales, y para la gestión global de edificios. Con más de 52.000 colaboradores en 40 países, Dalkia facturó más de 8.300 millones de euros en 2011, gracias a

la gestión de 123.500 instalaciones energéticas que ahorraron más de 6,6 millones de toneladas de CO2. El Grupo Dalkia gestiona 837 redes de calor y frío, 5.770 hospitales, 4,8M viviendas, 392 instalaciones de biomasa, 4.640 instalaciones industriales y 23.800 instalaciones de educación, cultura y ocio en el mundo. Por su parte, DALKIA ESPAÑA - que cuenta con más de 2.700 empleados en nuestro país- facturó en 2011 300 millones de euros a través de la prestación de sus servicios de eficiencia energética y mantenimiento de instalaciones.

“SOMOS EL ÚNICO FABRICANTE QUE APLICA BIG DATA EN EL MUNDO DE LA SEGURIDAD”

Parece como si volviera a resurgir, pero la realidad es que Panda Security siempre ha estado ahí: entre las primeras cincuenta compañías de software de Europa (junto con Meta 4, la única firma española que aparece en todos los rankings). Una multinacional que, a veces se nos olvida, genera miles de puestos de trabajo, paga impuestos en España, y exporta productos y soluciones novedosos y con una gran cantidad de inversión en I+D+i en cada uno de ellos. BYTE TI ha hablado con su director general, Alfonso Franch, acerca de los retos que afronta esta compañía. **Manuel Navarro**

LLEVA DOS MESES EN EL CARGO, ¿CUÁL ES LA VALORACIÓN QUE HACE DE ESTE TIEMPO?

Muy positiva. Ya me gustó mucho el proyecto cuando me lo contaron antes de incorporarme y creo que los accionistas tienen una estrategia muy clara de cara al futuro. El mensaje que me transmitieron es que Panda Security es una empresa que tiene que crecer y hacerlo de forma significativa en el mercado. Para eso nos apoyamos en nuestro planteamiento estratégico, que se centra en nuestra tecnología, nuestro planteamiento comercial y nuestros procesos.

DENTRO DE SU ESTRATEGIA, ¿CUÁLES SON LAS CLAVES EN LAS QUE SE VA A FIJAR?

En España el punto de partida clave es crecimiento. Estamos en condiciones de crecer tanto en pymes como en grandes cuentas. Lo que tenemos que hacer es ordenar el crecimiento para que el canal sea el máximo protagonista. Así que los grandes pilares contemplan la adopción de nuevas líneas estratégicas desde el punto de vista tecnológico, creación de la estructura adecuada de canal y comercial, e implementación de los procesos de venta para estructurar el crecimiento.

ME PUEDE DECIR, ¿CUÁLES SON LOS OBJETIVOS, EN CIFRAS, DE CRECIMIENTO?

Básicamente nos centraremos en aumentar significativamente nuestra cuota de mercado. El crecimiento en facturación debe ir acompañado claramente por un aumento en este sentido. Es decir, no

debería venir el crecimiento exclusivamente por la venta de los nuevos productos que estamos lanzando, sino por ampliar ese 20% que actualmente tenemos en la cuota de mercado corporativo.

VUESTRA ESTRATEGIA PASA POR LA NUBE. DE HECHO VUESTRO SLOGAN ES “THE CLOUD SECURITY COMPANY”. ¿CÓMO OS DIFERENCIÁIS DE VUESTROS COMPETIDORES? ¿CÓMO AFRONTÁIS EL RETO DE LA NUBE?

TENEMOS UNA CLARA ESTRATEGIA EN LO QUE A PROTECCIÓN DEL ENDPOINT RESPECTA, Y QUE PASA POR LA CONVERGENCIA DE LA SEGURIDAD CON LA GESTIÓN. Y TODO ELLO ARTICULADO EN TORNO A tres pilares: Big Data apoyado en Cloud y servicios. Estos tres conceptos definen la línea estratégica de Panda para el futuro. La tecnología Cloud está totalmente embebida dentro de la compañía, y el hecho de haber apostado por la nube nos permite aprovechar otras tecnologías como Big Data y Servicios. Gracias a nuestra apuesta por Cloud, nos hemos encontrado con que tenemos infinidad de información que nos ha permitido poder procesar todos los datos, analizarlos y crear listas blancas, negras, pudiendo dar servicios de seguridad prescriptivos a nuestros clientes anticipándonos a las posibles amenazas. Esto es algo que nos diferencia claramente de nuestros competidores.

Luego está el tema de Cloud que engloba nuestra tecnología interna, hacer partícipes a nuestros clientes de nuestra tecnología en cloud y la posibilidad de ofrecer servicios a

nuestro canal para que pueda vender de forma eficiente.

Finalmente es muy importante también toda la parte de servicios. Es decir que Panda sea la que ofrezca servicios a las empresas. Esto no choca con el modelo onpremise, porque existen empresas o administraciones públicas que, por aspectos como el de la privacidad, no quieren pasarse al modelo cloud.

LO QUE CUENTA SOBRE BIG DATA ES MUY PARECIDO A LO QUE HA ANUNCIADO GOOGLE QUE AHORA QUIERE ENTRAR TAMBIÉN EN EL MERCADO DE LA SEGURIDAD, ¿QUÉ LE PARECE ESTE ANUNCIO?

Aún no contamos con mucha más información al respecto, pero sí hay un punto que me llama la atención y es que está basado en Chrome. Así que no sabemos cómo va a actuar la herramienta de Google si el usuario no tiene abierto Chrome. Nuestra propuesta está enfocada al multidispositivo y ofrecemos una protección total de cualquier dispositivo y plataforma. El hecho de estar en Chrome, la sensación personal que me da es que está limitado.

DE SU BASE DE CLIENTES, ¿QUIÉNES ESTÁN APOSTANDO MÁS POR EL MODO CLOUD Y POR QUÉ?

Las pymes. Y lo hacen por la sencillez, por el ahorro de costes y la facilidad: no se tiene que instalar nada y estás permanentemente atendido. Además las pymes tienen menos prejuicios a la hora de apostar por el modelo cloud computing.

PANDA
SECURITY

PANDA
SECURITY

PANDA
SECURITY

PANDA

PANDA
SECURITY

PANDA
SECURITY

director general
de Panda Security

**Alfonso
Franch**



Recuerdo, y mucho, a un muy buen compañero de mi departamento, Jaume Sistac, uno de los mejores docentes de la Facultad de Informática de Barcelona de la UPC (FIB-UPC). En sus clases introductorias al tema de bases de datos, del que era un gran experto y mejor profesor, acostumbraba a hacer la distinción entre datos, información y conocimiento.

Brevemente, los datos serían los datos crudos en sí mismos, pura enumeración. La información incluye el significado obtenido cuando esos datos adquieren sentido y son, digamos, estructurados y, sobre todo, interpretados. Para finalizar, el conocimiento se obtiene cuando esa información es convertida en algo consustancial al ser humano que dispone de ella y,

quien viven en las ciudades, el contacto humano para los que viven colgados de la red Internet, y tantas y tantas cosas que formaban parte de la vida de nuestros antepasados y que, poco a poco, hemos ido perdiendo por el efecto de nuevas tecnologías que nos traen nuevas posibilidades, sí, pero que nos arrebatan algunas cosas que parecían del todo asociadas a la vida humana. Volviendo a la información y, sobre todo, a la necesidad de gestionar el alud de datos, informaciones y documentos de qué disponemos hoy, tal vez resulte adecuado reflexionar al menos un momento sobre lo que podemos haber perdido en ello. Quizás la formulación más lacerante la hizo, lógicamente, un poeta. T. S. Eliot publicó, en 1934, un

la roca, dejaba escritas unas preguntas que ya eran como una admonición ante lo que nos puede ocurrir cuando la información es tanta, cuesta tanto de controlar y nos domina:

"Todo nuestro conocimiento nos acerca a la ignorancia.

Toda nuestra ignorancia nos acerca a la muerte.

Pero una proximidad a la muerte, no a Dios.

¿Dónde está la vida que hemos perdido en vivir?

¿Dónde está la sabiduría que hemos perdido en el conocimiento?

Y ¿dónde está el conocimiento que hemos perdido en la información?"

Y es que la distinción entre información



INFORMACIÓN Y SABER

Por Miquel Barceló

gracias a ese conocimiento, puede llegar a actuar con eso que podríamos llamar sabiduría. La tecnociencia ha aumentado el caudal de información disponible y nos ha traído una nueva sociedad de la información o del conocimiento, aunque siempre queda la posibilidad de preguntarnos si hemos ganado o no algo en ello.

Ésta es la pregunta clave sobre la tecnología, una especie de monstruo de dos caras, como el Jano de la mitología griega. Cuando empezamos a adoptar una nueva tecnología, resulta evidente que nos ofrece nuevas posibilidades que nos interesan y mucho (si no fuera así, seguramente no la aceptaríamos...), pero, a medida que vamos usándola, poco a poco nos damos cuenta de la otra cara de la tecnología: lo que nos quita y, también, los resultados inesperados y/o negativos que puede comportar.

A veces añoramos lo que un determinado desarrollo tecnocientífico se ha llevado consigo, como la vida del campo para los

poema de gran interés. Se trata de Choruses from the rock, donde cantaba la quietud de la roca que permanece inmóvil e imperturbable ante todo lo que le ocurre. Eliot, ya en el año 1934, mucho antes de los ordenadores electrónicos (el

y conocimiento (que ya intentan destacar quienes piden cambiar el nombre de nuestra sociedad de la información por el de sociedad del conocimiento) es tan sólo la primera parte de la distinción esencial entre información, conocimiento y saber.

Estamos, tal vez, informados pero, ¿disponemos de verdadero conocimiento?, ¿somos más sabios por ello? Me temo que sé cuales deberían ser las respuestas. Y no me acaba de gustar.

ENIAC se presentó a la prensa el 15 de febrero de 1946), de una manera un tanto conservadora venía a quejarse de las muchas invenciones y de los numerosos cambios que los últimos dos siglos nos han traído. Venía a decir que las invenciones sin final nos hacen conocer el movimiento pero no la quietud, nos traen el conocimiento de la palabra pero no el del silencio. Y, en ese cántico a la quietud de

Datos, información, conocimiento y saber. Una escala progresiva en la que parece que por efecto de las poderosas infotecnologías, estamos deteniéndonos en los primeros peldaños. Estamos, tal vez, informados pero, ¿disponemos de verdadero conocimiento?, ¿somos más sabios por ello? Me temo que sé cuales deberían ser las respuestas. Y no me acaba de gustar.

EL PODER PARA DAR TU SIGUIENTE PASO

Regalo*
curso de
conducción
eficiente

Y ahorra 700 € al año
en combustible**

Conectividad y
eficiencia con
las impresoras
multifunción
de Canon



Conéctate



Easy-PhotoPrint



Mobile Printing



AirPrint***



PIXMA Cloud Link****



Google Cloud Print Ready*****

Ahorra



Photo Copier Print



 **PIXMA**



RACC

Canon

* Consulta las condiciones en: www.canon.es/EficienciaPixma

Promoción válida para compras entre el 01.04 y el 30.06 de 2013. Productos incluidos: HQ3250, HQ3450, HQ6350, HQ8250, HQ525, MX715, MX895 y MX925 **Ahorro estimado para una conducción de 20.000 km/año y precio de combustible 1,39 €

***Apple AirPrint y el logo de AirPrint son marcas registradas de Apple Inc.

****Exc. MX715

*****Exc. MX715, HQ3450